

## Druckmessgeräte im Standardprogramm nach EN 837-1

Nenngröße NG 40, 50, 63

Anschlusslage radial unten  
oder rückseitig zentrisch

Option:  
mit Dreikantfrontring oder  
Befestigungsrand vorn

Typ: 5010, 5013, 5020, 5023, 5030, 5033



## Beschreibung

Die Druckmessgeräte des umfangreichen Standard-Manometer-Programms sind überall dort einsetzbar, wo flüssige oder gasförmige Messstoffe Kupferlegierungen nicht angreifen, nicht kristallisieren oder hochviskos sind.

Sämtliche Standardmanometer entsprechen den allgemeinen internationalen messtechnischen Empfehlungen (EN 837-1) und berücksichtigen sowohl anwendungsorientierte als auch normbezogene Anforderungen.

## Merkmale

- Kunststoffgehäuse-ABS standard
- Option: Stahlgehäuse
- Messsystem Kupferlegierung standard
- Anschluss unten oder rückseitig
- Option: Tafeleinbau

## Anzeigebereiche

0 ... 0,6 bar bis 0 ... 400 bar

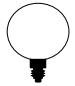
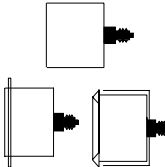
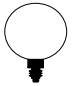
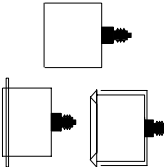
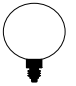
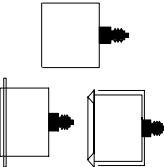
## Einsatzbereiche

Haustechnik, Apparatebau,

Klimatechnik, Pneumatik, Hydraulik

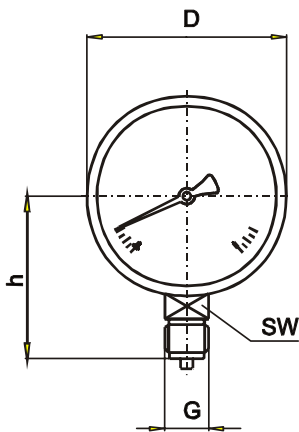
Werkstattausrüstung

## Technische Daten

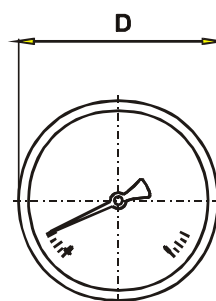
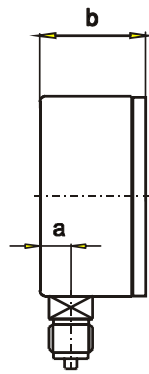
Typ	5010	5013	5020	5023	5030	5033	Optionen
Nenngröße	40		50		63		
Bauform							
Genauigkeitsklasse	2,5 nach EN 837-1						1,6
Anzeigebereiche	0...0,6 bar bis 0...400 bar negativer oder positiver, sowie negativer und positiver Überdruck						
Verwendungsbereich	Ruhebelastung: 3/4 x Skalenendwert Wechselbelastung: 2/3 x Skalenendwert kurzzeitig: Skalenendwert						
Gehäuse	Kunststoff, hochschlagfest, schwarz (ABS)						Stahlschwarz lackiert/ Edelstahl blank / Rand hinten
Ring	ohne						Slipring, Stahl o. Edelstahl Stahl verchromt, Dreikantfrontring oder Befestigungsrand vorn Stahl, schwarz lackiert
Sichtscheibe	Kunststoff, glasklar, eingeclipst						Instrumentenflachglas <sup>1)</sup>
Zifferblatt	Kunststoff, weiß mit Anschlagstift, Skale schwarz						Aluminium weiß
Zeiger	Kunststoff schwarz						
Segmentwerk	CuZn-Legierung						
Messglied	Cu-Legierung						
Druckanschluss	CuZn-Legierung						Oberfläche: vernickelt
- Lage	radial unten	zentrisch rückseitig	radial unten	zentrisch rückseitig	radial unten	zentrisch rückseitig	
- Gewinde	G1/8B o.Zapfen oder G1/4B				G 1/4 B oder R 1/4 DIN 2 999		Andere Anschlüsse auf Anfrage
Temperaturen	Tmax. 60°C Tmin. -20°C , Tmax. 60°C						Tmin. -40°C, Tmax. 60°C
Temperaturverhalten	0,4% /10 K bei Abweichung von der Normaltemperatur 20°C						
Drosseldüse	ohne						Ms ø 0,4 , ø 0,6
Gewicht ca.	0,08 kg	0,07kg / 0,11kg	0,1 kg	0,08kg / 0,12kg	0,13 kg	0,08kg / 0,14kg	

<sup>1)</sup> Nur in Verbindung mit Metallgehäuse und Ring

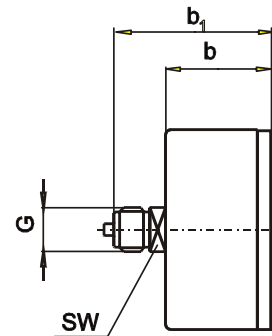
## Maßbilder



Typ: 5010, 5020, 5030

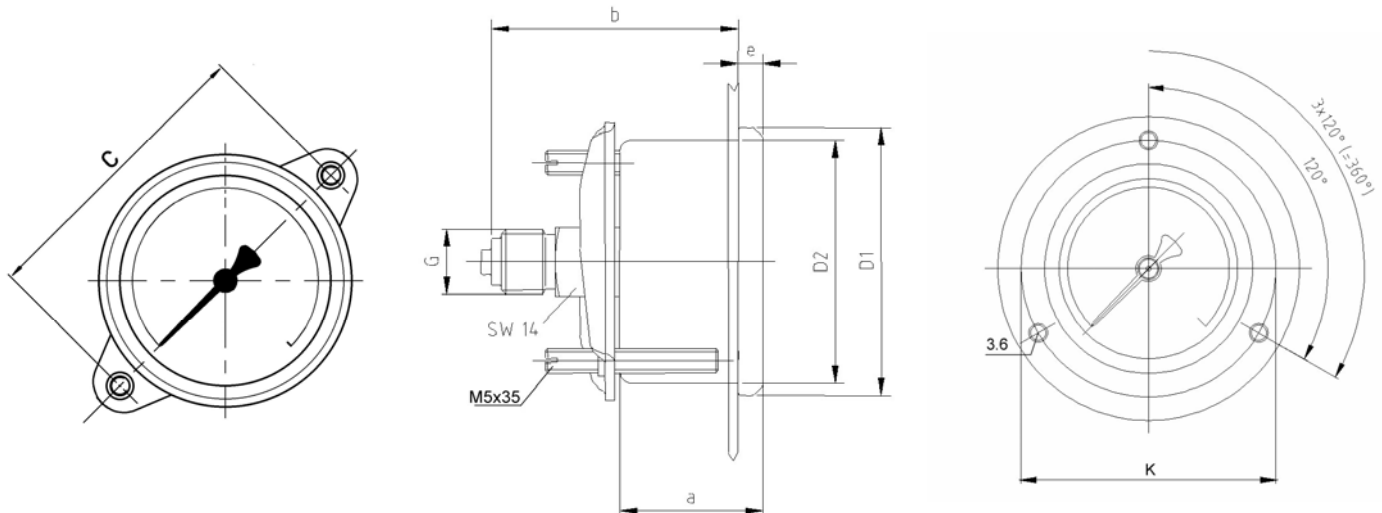


Typ: 5013, 5023, 5033



Typ	Maße in mm							
	NG	a ± 0,5	b ± 0,5	b1 ± 0,5	D ± 0,5	G	h ± 1	SW
5010	40	9,6	26,2	--	39	G1/8 B	36	14
5010	40	9,6	26,2	--	39	G1/4 B	40	14
5013	40	--	26,2	41,8	39	G1/8 B	--	14
5013	40	--	26,2	44,8	39	G1/4 B	--	14
5020	50	9,6	27,3	--	49	G1/4 B	45	14
5023	50	--	26,3	44,8	49	G1/4 B	--	14
5030	63	9,6	27,4	--	62	G1/4 B	53,5	14
5033	63	--	26,4	45	61,4	G1/4 B	--	14

## Option



Typ	Maße in mm									
	NG	a ± 0,5	b ± 0,5	C ± 1	D1 ± 0,5	D2 ± 0,5	e ± 0,5	G	K	Tafelausschnitt
5013	40	28,5	41,8	-	-	40	4,5	G1/4 B	51	42,5 ± 0,5
	40	28,5	46,7	50	42,8	39	4,5	G1/4 B	-	42,5 ± 0,5
5023	50	29	46,5	-	-	50	5	G1/4 B	60	51,5 ± 0,5
	50	29,3	50,3	61	53,8	49	4,9	G1/4 B	-	51,5 ± 0,5
5033	63	31,5	47,6	-	-	63	5	G1/4 B	75	64 ± 0,5
	63	31,8	52,6	91	67	61,9	5	G1/4 B	-	64 ± 0,5

Technische Änderungen vorbehalten