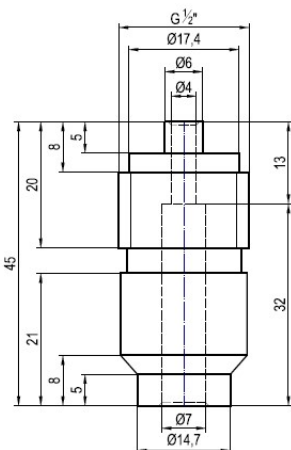


Schweißstutzen nach DIN 16282

Grundtyp 8864

- >> Anwendung: Anschlussadapter
- >> Ausführung
 - Form 4, Rechtsgewinde G1/2B (mit Dichtzapfen)
 - Form 6, Linksgewinde G1/2
- >> Maße
 - Breite: 20 mm
 - Länge: 35 mm
- >> Hinweis: Druckbeständigkeit PN 60
- >> optional:
 - Werkprüfzeugnis, 3.1 Zeugnis nach EN 10204
 - bitte bei Bestellung/Anfrage direkt mit anfordern/anfragen**, eine nachträgliche Prüfung und Ausstellung der Werkstoffzeugnisse ist nicht möglich
 - auf Anfrage: Weitere Werkstoffe, Längen, Gewinde und Durchmesser
- >> Zubehör
 - Spannmuffe, Artikel 8856, 8857

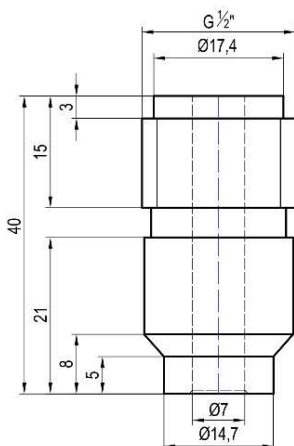
Ausführung 4, Rechtsgewinde G1/2



Rechtsgewinde G 1/2		
Material	Stahl C22.8/P250GH	Edelstahl 1.4571
Bestellnr.	8864	8865



Ausführung 6, Linksgewinde G 1/2



Linksgewinde G 1/2		
Material	Stahl C22.8/P250GH	Edelstahl 1.4571
Bestellnr.	8866	8867

