

Schweißstutzen nach DIN 16282

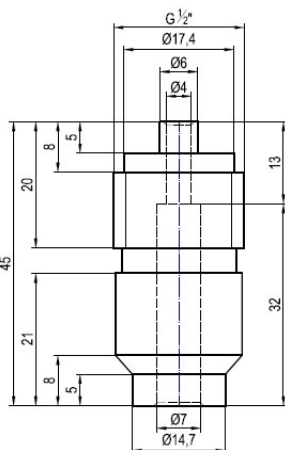
Grundtyp 8864



Seite 1/1 8864-8865-8866-8867-datenblatt-de.pdf

- >> Anwendung: Anschlussadapter
- >> Ausführung
 - Form 4, Rechtsgewinde G1/2B (mit Dichtzapfen)
 - Form 6, Linksgewinde G1/2
- >> Maße
 - Breite: 20 mm
 - Länge: 35 mm
- >> Hinweis: Druckbeständigkeit PN 60
- >> optional:
 - Werkprüfzeugnis, 3.1 Zeugnis nach EN 10204 (**Nicht für Material C15-E**)
 - bitte bei Bestellung/Anfrage direkt mit anfordern/anfragen**, eine nachträgliche Prüfung und Ausstellung der Werkstoffzeugnisse ist nicht möglich
 - auf Anfrage: Weitere Werkstoffe, Längen, Gewinde und Durchmesser
- >> Zubehör
 - Spannmuffe, Artikel 8856, 8857

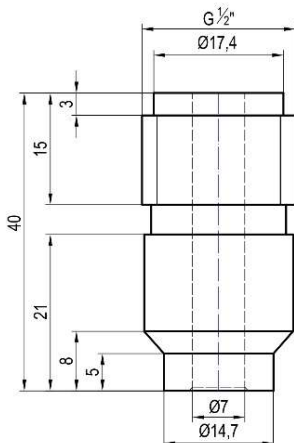
Ausführung 4, Rechtsgewinde G1/2



Rechtsgewinde G 1/2			
Material	Stahl	Stahl	Edelstahl
	C22.8/P250GH	C15-E	1.4571
Bestellnr.	8864	8864-C15E	8865



Ausführung 6, Linksgewinde G 1/2



Linksgewinde G 1/2				
Material	Stahl	Stahl	Stahl	Edelstahl
	C22.8/P250GH	C15-E	16Mo3/1.5415	1.4571
Bestellnr.	8866-P250GH	8866-C15E	8866-15415	8867



© 2025 BMG-Baumgart · Änderungen vorbehalten

BMG-Baumgart GmbH & Co. KG Mess- und Regeltechnik

An der Bega 28 · 32657 Lemgo · Tel.: 0 52 61 / 25 81-0 · Fax: 0 52 61 / 25 81-33 · vertrieb@bmg-baumgart.de · www.bmg-baumgart.de