

Feinmess-Rohrfedermanometer Grundtyp 5580



Seite 1/3 Datenblatt 5580-5578-datenblatt-de.pdf

Edelstahlgehäuse, Standard-Nenngröße 160 mm, optional Glycerinfüllung
Prozessanschluss: Messing, radial unten oder rückseitig, G1/2B
Genauigkeit 0,6 nach EN 837-1, IP54

>> Messprinzip:

Rohrfeder, Bourdonfeder, mechanisch

>> Anwendung

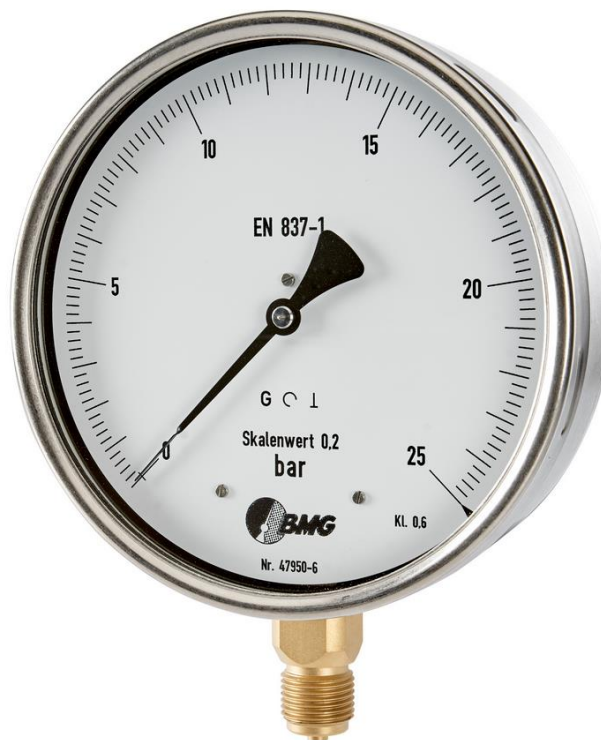
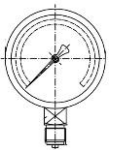
Das robuste Rohrfedermanometer eignet sich für Druckmessungen mit hoher Genauigkeit und ist das Standardgerät für viele Präzisionsmessungen in Laboratorien. Ein weiteres Einsatzgebiet ist das Überprüfen von Betriebsmanometern. Es ist geeignet für gasförmige und flüssige Messstoffe, zum Beispiel Luft, Öl oder Wasser. Der Messstoff darf dabei nicht hochviskos oder kristallisierend sein. Der Messstoff darf die Kupferlegierung des Messsystems nicht angreifen. Der maximal auftretende Druck darf den Skalenendwert nicht überschreiten.

Für diese Manometer sind Werkprüfzeugnisse für Genauigkeit oder DAkkS (vormals DKD) Zeugnisse möglich. Bei auftretenden Vibrationen empfehlen wir eine glyceringefüllte Variante.

Bitte prüfen Sie anhand der folgenden technischen Angaben und unserer Bedienungsanleitung, ob dieses Produkt für Ihre spezifische Anwendung geeignet ist.

Bei Fragen sprechen Sie uns gerne an.

Druck mechanisch



Feinmess-Rohrfedermanometer Grundtyp 5580
Bild zeigt Anzeigebereich 0...25 bar
Genauigkeitsklasse 0,6
Edelstahlgehäuse NG Ø 160 mm
mit Messinganschluss, G1/2B

© 2022 BMG-Baumgart · Änderungen vorbehalten

BMG-Baumgart GmbH & Co. KG Mess- und Regeltechnik

An der Bega 28 · 32657 Lemgo · Tel.: 0 52 61 / 25 81-0 · Fax: 0 52 61 / 25 81-33 · vertrieb@bmg-baumgart.de · www.bmg-baumgart.de

Feinmess-Rohrfedermanometer Grundtyp 5580



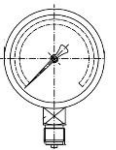
Seite 2/3 Datenblatt 5580-5578-datenblatt-de.pdf

Edelstahlgehäuse, Standard-Nenngröße 160 mm, optional Glycerinfüllung
Prozessanschluss: Messing, radial unten oder rückseitig, G1/2B
Genauigkeit 0,6 nach EN 837-1, IP54

- >> Ausführung
EN 837-1
Genauigkeitsklasse 0,6, optional für NG Ø 250 mm Genauigkeitsklasse 0,25 mit Spiegelskala
IP54
- >> Gehäuse
Bajonetting-Gehäuse: Edelstahl 1.4301
(bei waagrechtem Prozessanschluss mit Frontring aus Edelstahl 1.4301)
Standard-Nenngröße Ø 160 mm, optional auf Anfrage NG Ø 100 mm, NG Ø 250 mm
Optional Glycerinfüllung auf Anfrage
- >> Sichtscheibe
Instrumentenflachglas
- >> Skala
Aluminium, weiß, schwarze Ziffern
- >> Zeiger
SchneidENZEIGER, Aluminium, schwarz
- >> Messwerk
Cu-Legierung (1.4571 bei Drücken ≥ 100 bar)
- >> Anzeigebereich
-1,2...0 bar bis 0...1600
Standard-Messbereiche
0...+ 4 bar -1... 0 bar
0...+ 6 bar -1... +1,5 bar
0...+ 10 bar -1... +3 bar
0...+ 16 bar -1... +5 bar
0...+ 25 bar -1... +9 bar
0...+ 40 bar -1... +15 bar
0...+ 60 bar 0... +0,6 bar
0...+ 100 bar 0... +1,0 bar
0...+ 160 bar 0... +1,6 bar
0...+ 250 bar 0... +2,5 bar
0...+ 400 bar
Weitere siehe Bestellschlüssel und auf Anfrage
Skalenteilung siehe Bestellschlüssel
- >> Prozessanschluss
Einschraubgewinde, Messing, G1/2B (mit Zentrierzapfen für Profildichtung), SW22
radial unten oder exzentrisch rückseitig
optional auf Anfrage: bei 3 Uhr im Set mit Absperrventil, Spannmuffen und Zubehör
- >> Optionen
NG Ø 100 mm, NG Ø 250 mm
NG Ø 250 mm Genauigkeitsklasse 0,25 mit Spiegelskala
Glycerinfüllung
Set mit Absperrventil, Spannmuffen und Zubehör (bei 3 Uhr)
Prüfzeugnisse, DAkkS
Weitere auf Anfrage

Hinweis: Zulässige Temperatur: Umgebung: -40...+60°C Messstoff : max. 80°C Druckbelastbarkeit: Ruhebelastung: Skalenendwert Wechselbelastung: 0,9-fache Skalenendwert kurzzeitig: überlastbar 1,3-fach

Druck mechanisch

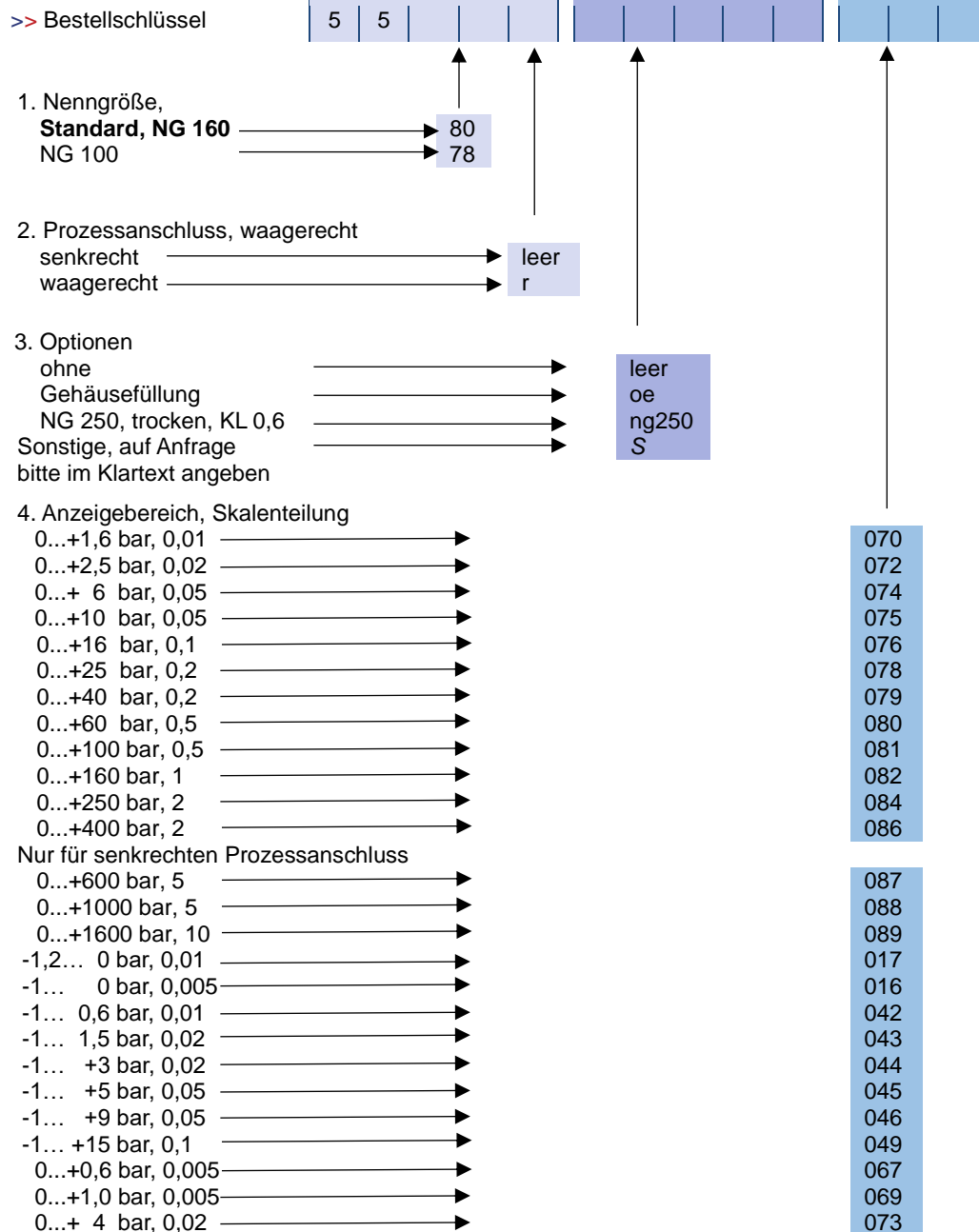


Feinmess-Rohrfedermanometer Grundtyp 5580



Seite 3/3 Datenblatt 5580-5578-datenblatt-de.pdf

Edelstahlgehäuse, Standard-Nenngröße 160 mm, optional Glycerinfüllung
 Prozessanschluss: Messing, radial unten oder rückseitig, G1/2B
 Genauigkeit 0,6 nach EN 837-1, IP54



Bitte alle leeren Felder des Bestellschlüssels ausfüllen.
 Die entsprechenden Kennzahlen entnehmen Sie bitte obenstehenden Angaben.
 Optionen sind auf Anfrage möglich. Bitte geben Sie diese im Klartext an.

Bestellbeispiel
 5580 078
 Feinmess-Rohrfeder-Manometer, Edelstahl-Gehäuse Ø 160 mm, Prozessanschluss Messing G1/2B,
 senkrecht (Typ 5580), Anzeigebereich 0...+25 bar, Skalenteilung 0,2

>> Gewicht: 600 g