

Glycerin-Manometer Edelstahl-Rohrfedermanometer Grundtyp 5493



Seite 1/3 Datenblatt 5493-5494-5495-5499-datenblatt.de.pdf

Edelstahlgehäuse, Nenngröße 100 mm, 160 mm, glyceringefüllt
Prozessanschluss: Edelstahl, radial unten oder exzentrisch rückseitig, G1/2B
Genauigkeit 1,0 nach EN 837-1, IP65

Made in Germany

>> Messprinzip:

Rohrfeder, Bourdonfeder, mechanisch

>> Anwendung

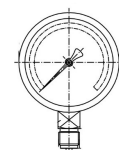
Das hochwertige Edelstahl-Manometer wird durch die Glycerinfüllung universell einsetzbar im Anlagenbau. Die Füllung im Gehäuse dämpft Vibrationen und sorgt für einen ruhigen Zeigerlauf und weniger Verschleiß. Auch bei Außeneinsatz kann kein Schwitzwasser auftreten und das Manometer bleibt damit gut ablesbar. Das Manometer ist geeignet für gasförmige und flüssige Messstoffe, der Messstoff darf dabei nicht hochviskos oder kristallisierend sein. Der maximal auftretende Druck darf den Skalenendwert nicht überschreiten.

Für diese Manometer sind Werkprüfzeugnisse für Genauigkeit oder DAkkS (vormals DKD) Zeugnisse möglich.

Bitte prüfen Sie anhand der folgenden technischen Angaben und unserer Bedienungsanleitung, ob dieses Produkt für Ihre spezifische Anwendung geeignet ist.

Bei Fragen sprechen Sie uns gerne an.

Druck mechanisch



Typ 5493 mit Glycerinfüllung
Rohrfedermanometer mit Bajonettring, komplett aus Edelstahl
NG 100 mm, Anschluss senkrecht, G1/2B

© 2023 BMG-Baumgart · Änderungen vorbehalten

BMG-Baumgart GmbH & Co. KG Mess- und Regeltechnik

An der Bega 28 · 32657 Lemgo · Tel.: 0 52 61 / 25 81-0 · Fax: 0 52 61 / 25 81-33 · vertrieb@bmg-baumgart.de · www.bmg-baumgart.de

Glycerin-Manometer Edelstahl-Rohrfedermanometer Grundtyp 5493



Seite 2/3 Datenblatt 5493-5494-5495-5499-datenblatt.de.pdf

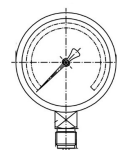
Edelstahlgehäuse, Nenngröße 100 mm, 160 mm, glyceringefüllt
Prozessanschluss: Edelstahl, radial unten oder exzentrisch rückseitig, G1/2B
Genauigkeit 1,0 nach EN 837-1, IP65

- >> Ausführung
EN 837-1
Genauigkeitsklasse 1,0
IP65
 - >> Gehäuse
Edelstahl 1.4301, mit Bajonettring Edelstahl 1.4301, Glycerinfüllung
Nenngröße Ø 100 mm
Nenngröße Ø 160 mm
 - >> Sichtscheibe
Mehrschichtensicherheitsglas
 - >> Skala
Aluminium, weiß
schwarze Ziffern
 - >> Zeiger
Aluminium, schwarz
 - >> Messwerk
Edelstahl
C-Rohrfeder bis 60 bar, Schraubenfeder ab 100 bar
 - >> Anzeigebereich
Anzeigebereiche: von - 1...0 bar bis 0...1.000 bar
- | | |
|----------------|----------------------|
| 0...+ 4 bar | Optional auf Anfrage |
| 0...+ 6 bar | -0,6...0 bar |
| 0...+ 10 bar | -1... 0 bar |
| 0...+ 16 bar | -1... +0,6 bar |
| 0...+ 25 bar | -1... +1,5 bar |
| 0...+ 40 bar | -1... +3 bar |
| 0...+ 60 bar | -1... +5 bar |
| 0...+ 100 bar | -1... +9 bar |
| 0...+ 160 bar | 0... +0,6 bar |
| 0...+ 250 bar | 0... +1,0 bar |
| 0...+ 400 bar | 0... +1,6 bar |
| 0...+ 600 bar | 0... +2,5 bar |
| 0...+ 1000 bar | |

Weitere auf Anfrage

- >> Prozessanschluss
Einschraubgewinde, Edelstahl 316 L
senkrecht oder rückseitig exzentrisch, G1/2B
- >> Optionen
Werkprüfzeugnis mit 5 Prüfpunkten
DAkS
3.1 für den Werkstoff nach EN 10204
Überdrucksicherheit: 1,3-fach

Druck mechanisch



Hinweis:
Zulässige Temperatur:
Umgebung: -20...+60°C
Messstoff : max. +100°C

Druckbelastbarkeit:
Ruhebelastung: 3/4x Skalenendwert
Wechselbelastung: 2/3x Skalenendwert
kurzzeitig: Skalenendwert

© 2023 BMG-Baumgart · Änderungen vorbehalten

BMG-Baumgart GmbH & Co. KG Mess- und Regeltechnik

An der Bega 28 · 32657 Lemgo · Tel.: 0 52 61 / 25 81-0 · Fax: 0 52 61 / 25 81-33 · vertrieb@bmg-baumgart.de · www.bmg-baumgart.de

