

Kapselfedermanometer Grundtyp 5231-5236



Seite 1/5 5231-5236.pdf

Edelstahlgehäuse, Nenngröße Ø 100 mm, Ø 160 mm mit Bajonettring
Prozessanschluss: Edelstahl, radial unten oder rückseitig ausmittig, G1/2B
Genauigkeit 1,6 nach EN 837-3, überdrucksicher

Made in Germany

>> Messprinzip:
Kapselfedermessglied

>> Anwendung
Membranmessgeräte mit Kapselfeder sind bei geringen Druckbereichen gut geeignet. Dabei darf der Messstoff nur trocken und gasförmig sein. Die hochwertige Edelstahlausführung ist auch für aggressive Umgebung oder Messstoffe geeignet. Bitte prüfen Sie die Beständigkeit gegenüber Edelstahl. Alle Geräte sind mit einer frontseitigen Nullpunkt Korrektur ausgerüstet. Sowohl Unterdruck, Unter- und Überdruck oder nur Überdruck in den Bereichen von 25 mbar bis 600 mbar lassen sich mit dem Kapselfedermembran hervorragend abbilden. Optional sind Druckbereiche ab 2,5 mbar möglich.

Die Kapselfedermanometer sind bis zu einer Messspanne von 160 mbar (bei Anschluss Messing) standardmäßig 10-fach überdrucksicher oder unter- und überdrucksicher. Ab einer Messspanne von 250 mbar sind die Manometer nur 5-fach überlastsicher. Auch kleine Unter- und Überdruckbereiche z.B. -25mbar ...+15 mbar sind standardmäßig lieferbar.

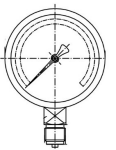
Einsatzbereiche sind Umwelttechnik, Labortechnik und Maschinenbau. Auch für den Einsatz in Bereichen der Energieversorgung und Gebäudetechnik sind sie gut geeignet

Bei häufigen Lastwechseln empfehlen wir die Ausführung mit Glycerinfüllung. Diese sind lieferbar ab einem Druckbereich > 100 mbar.

Bitte prüfen Sie anhand der folgenden technischen Angaben und unserer Bedienungsanleitung, ob dieses Produkt für Ihre spezifische Anwendung geeignet ist.

Bei Fragen sprechen Sie uns gerne an.

Druck mechanisch



Typ 5231
Anschluss senkrecht, unten



Typ 5234
Anschluss waagrecht, rückseitig

Kapselfedermanometer, Gehäuse Edelstahl NG 100 mm, Bajonettring
messstoffberührende Teile aus Edelstahl
Anschluss G1/2B

© 10.09.2025 BMG-Baumgart · Änderungen vorbehalten

BMG-Baumgart GmbH & Co. KG Mess- und Regeltechnik

An der Bega 28 · 32657 Lemgo · Tel.: 0 52 61 / 25 81-0 · Fax: 0 52 61 / 25 81-33 · vertrieb@bmg-baumgart.de · www.bmg-baumgart.de

Kapselfedermanometer Grundtyp 5231-5236



Seite 2/5 5231-5236.pdf

Edelstahlgehäuse, Nenngroße Ø 100 mm, Ø 160 mm mit Bajonettring
Prozessanschluss: Edelstahl, radial unten oder rückseitig ausmittig, G1/2B
Genauigkeit 1,6 nach EN 837-3, überdrucksicher

- >> Ausführung
Genauigkeitsklasse 1,6 nach EN 837-3 (1,6 % vom Skalenendwert)
- >> Gehäuse
Edelstahl,
Nenngroße Ø 100 mm,
Nenngroße 160, senkrecht, unten
IP 54 (EN 60 529 / IEC 529):
- >> Sichtscheibe
Instrumentenflachglas
- >> Skala
Aluminium, weiß
schwarze Ziffern
- >> Zeiger
Aluminium, schwarz
- >> Segmentwerk
Edelstahl, mit Nullpunktkorrektur, frontseitig
- >> Messglied
Edelstahl

>> Anzeigebereich

0...+ 2,5 mbar *	-2,5...+ 0 mbar *	-1...+ 1,5 mbar *
0...+ 4 mbar	-4... + 0 mbar	-1,5...+ 1 mbar *
0...+ 6 mbar	-6... + 0 mbar	-1,5...+ 2,5 mbar
0...+ 10 mbar	-10... + 0 mbar	-2,5...+ 1,5 mbar
0...+ 16 mbar	-16... + 0 mbar	-2...+ 4 mbar
0...+ 25 mbar	-25... + 0 mbar	-4...+ 2 mbar
0...+ 40 mbar	-40... + 0 mbar	-4...+ 6 mbar
0...+ 60 mbar	-60... + 0 mbar	-6...+ 4 mbar
0...+100 mbar	-100... + 0 mbar	-6...+ 10 mbar
0...+160 mbar	-160... + 0 mbar	-10...+ 6 mbar
0...+250 mbar	-250... + 0 mbar	-10...+ 15 mbar
0...+400 mbar	-400... + 0 mbar	-15...+ 10 mbar
0...+600 mbar	-600... + 0 mbar	-15...+ 25 mbar
		-25...+ 15 mbar
		-20...+ 40 mbar
		-40...+ 20 mbar
		-40...+ 60 mbar
		-60...+ 40 mbar
		-100...+ 60 mbar
		-100...+150 mbar
		-150...+100 mbar
		-150...+250 mbar
		-250...+150 mbar
		-200...+400 mbar
		-400...+200 mbar

* Bei NG 100 sind es 180 Winkelgrade

Hinweis:

Referenztemperatur: +20°C +/- 5°C

Sind die Betriebstemperaturen des Messsystems abweichend von der Referenztemperatur, können zusätzliche Abweichungen der Anzeige von bis zu +/- 0,6% der Messspanne pro 10 K betragen.

Druckbelastbarkeit:

Ruhebelastung: Skalenendwert

Dynamische Belastung: 90 % vom Skalenendwert

Bei Überlast: 1,3-fach x Skalenendwert

Optional: 3-fach oder 10-fach
überdruck- oder unterdrucksicher auf Anfrage.

Druck mechanisch



Kapselfedermanometer Grundtyp 5231-5236

Seite 3/5 5231-5236.pdf

Edelstahlgehäuse, Nenngröße Ø 100 mm, Ø 160 mm mit Bajonettring
Prozessanschluss: Edelstahl, radial unten oder rückseitig ausmittig, G1/2B
Genauigkeit 1,6 nach EN 837-3, überdrucksicher

>> Temperaturbeständigkeit

Messstoff	ungefüllt	max. +100°C
	gefüllt	max. + 70°C
Lager	ungefüllt	max. -40°C bis +70°C
	gefüllt	max. -20°C bis +70°C
Umgebung	ungefüllt	max. -40°C bis +60°C
	gefüllt	max. -20°C bis +60°C

>> Druckanschluss

Einschraubgewinde, Edelstahl, G1/2B (mit Dichtzapfen)
5231 NG 100, senkrecht, unten
5234 NG 100, waagrecht, rückseitig, exzentrisch
5235, NG 160, senkrecht, unten

>> Zeugnisse, Prüfschein

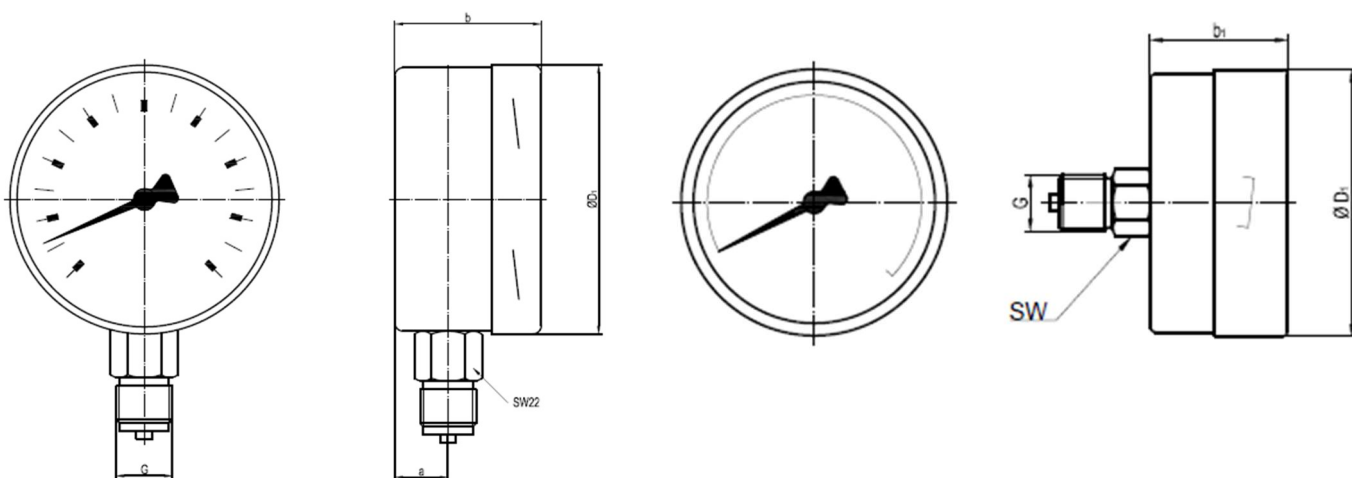
Werkprüfschein, DAkkS auf Anfrage

>> Besonderheit bei Lagerung und Anwendung

Auf trockene Lagerung und trockenen Messstoff achten

>> Technische Zeichnung

Druck mechanisch



5231, 5235

5234

Typ	NG	Maße in mm										
		a±0,5	b±0,5	b1±0,5	f2±1	e±0,55	f±0,5	D1±1	D2±1	G	H±1	SW
5231	100	15,5	49,5	--	--	17,5	--	101	99	G1/2 B	87	22
5234	100	--	--	49,5	83	17,5	30	101	99	G1/2 B	--	22
5235	160	15,5	49,5	--	--	17,5	--	101	159	G1/2 B	118	22

Kapselfedermanometer Grundtyp 5231-5236

Seite 4/5 5231-5236.pdf

Edelstahlgehäuse, Nenngroße Ø 100 mm, Ø 160 mm mit Bajonettring
Prozessanschluss: Edelstahl, radial unten oder rückseitig ausmittig, G1/2B
Genauigkeit 1,6 nach EN 837-3, überdrucksicher

>> Bestellschlüssel

1. Anschluss

NG 100 senkrecht
NG 100 rückseitig
(mittig)
NG 160 senkrecht
NG 250 senkrecht



2. Anzeigebereich

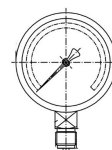
0...+ 2,5 mbar
0...+ 4 mbar
0...+ 6 mbar
0...+ 10 mbar
0...+ 16 mbar
0...+ 25 mbar
0...+ 40 mbar
0...+ 60 mbar
0...+100 mbar
0...+160 mbar
0...+250 mbar
0...+400 mbar
0...+600 mbar

-2,5...0 mbar
-4...0 mbar
-6...0 mbar
-10...0 mbar
-16...0 mbar
-25...0 mbar
-40...0 mbar
-60...0 mbar
-100...0 mbar
-160...0 mbar
-250...0 mbar
-400...0 mbar
-600...0 mbar

-1...+ 1,5 mbar
-1,5...+ 1 mbar
-1,5...+ 2,5 mbar
-2,5...+ 1,5 mbar
-2...+ 4 mbar
-4...+ 2 mbar
-4...+ 6 mbar
-6...+ 4 mbar
-6...+ 10 mbar
-10...+ 6 mbar
-10...+ 15 mbar
-15...+ 10 mbar
-15...+ 25 mbar
-25...+ 15 mbar
-20...+ 40 mbar
-40...+ 20 mbar
-40...+ 60 mbar
-60...+ 40 mbar
-60...+100 mbar

	055
	056
	057
	058
	059
	060
	061
	062
	063
	064
	065
	066
	094
	003
	004
	005
	006
	007
	008
	009
	010
	011
	012
	013
	014
	015
	115
	151
	1_5-2_5
	2_5-1_5
	24
	42
	46
	64
	610
	106
	1015
	1510
	1525
	2515
	2040
	4020
	4060
	6040
	60100

Druck mechanisch



Kapselfedermanometer Grundtyp 5231-5236

Seite 5/5 5231-5236.pdf

Edelstahlgehäuse, Nenngröße Ø 100 mm, Ø 160 mm mit Bajonettring
Prozessanschluss: Edelstahl, radial unten oder rückseitig ausmittig, G1/2B
Genauigkeit 1,6 nach EN 837-3, überdrucksicher

>> Bestellschlüssel

2. Anzeigebereich

-100...+ 60 mbar
-100...+150 mbar
-150...+100 mbar
-150...+250 mbar
-250...+150 mbar
-200...+400 mbar
-400...+200 mbar
Sonstige auf Anfrage
bitte im Klartext angeben

5	2	3							
---	---	---	--	--	--	--	--	--	--

10060
100150
150100
150250
250150
200400
400200
xxxxxx

3. Optionen

ohne
Sonstige, auf Anfrage

leer
S

Bitte alle leeren Felder des Bestellschlüssels ausfüllen.
Die entsprechenden Kennzahlen entnehmen Sie bitte obenstehenden Angaben.
Optionen sind auf Anfrage möglich. Bitte geben Sie diese im Klartext an.

Bestellbeispiel
5234 063

Druckmessgerät mit Kapselfedermesswerk, NG Ø 100 mm, Bajonettring, Edelstahl, Anschluss rückseitig, ausmittig, Edelstahl, Anzeigebereich 0...+100 mbar

>> Gewicht: ca. 600 g

Druck mechanisch

