

Standard-Rohrfedermanometer Grundtyp 5030



Seite 1/4 5010-5013-5020-5023-5030-5033-datenblatt-de.pdf

Kunststoffgehäuse, Nenngroße 40 mm, 50 mm, 63 mm

Prozessanschluss: Messing, radial unten oder zentrisch rückseitig, G1/8 oder G1/4 mit Dichtzapfen

Genauigkeit 2,5 nach EN 837-1

>> Messprinzip:

Rohrfeder, Bourdonfeder, mechanisch

>> Anwendung

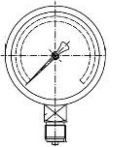
Das mechanische Standardmanometer mit Rohrfeder ist geeignet für gasförmige und flüssige Messstoffe, zum Beispiel Luft, Öl oder Wasser. Der Messstoff darf dabei nicht hochviskos oder kristallisierend sein und die Kupferlegierung des Messsystems nicht angreifen. Der maximal auftretende Druck darf den Skalendendwert nicht überschreiten.

Die kostengünstigen Standardtypen sind mit Kunststoffgehäuse und Messinganschluss ausgerüstet (Werkstattausrüstung). Einsatzbereiche sind Pneumatische Regelanlagen und Sprinkleranlagen, sowie allgemein die Klimatechnik und Heizungstechnik.

Bitte prüfen Sie anhand der folgenden technischen Angaben und unserer Bedienungsanleitung, ob dieses Produkt für Ihre spezifische Anwendung geeignet ist.

Bei Fragen sprechen Sie uns gerne an.

Druck mechanisch



Typ 5030
Anschluss senkrecht, unten,



Typ 5033
Anschluss rückseitig zentrisch,

Rohrfedermanometer
Schwarzes Kunststoffgehäuse
mit Messing-Einschraubgewinde G1/4B (mit Dichtzapfen)

© 2021 BMG-Baumgart · Änderungen vorbehalten

BMG-Baumgart GmbH & Co. KG Mess- und Regeltechnik

An der Bega 28 · 32657 Lemgo · Tel.: 0 52 61 / 25 81-0 · Fax: 0 52 61 / 25 81-33 · vertrieb@bmg-baumgart.de · www.bmg-baumgart.de

Standard-Rohrfedermanometer Grundtyp 5030



Seite 2/4 5010-5013-5020-5023-5030-5033-datenblatt-de.pdf

Kunststoffgehäuse, Nenngröße 40 mm, 50 mm, 63 mm

Prozessanschluss: Messing, radial unten oder zentrisch rückseitig, G1/8 oder G1/4 mit Dichtzapfen

Genauigkeit 2,5 nach EN 837-1

>> Ausführung

EN 837-1 Standard: Genauigkeitsklasse 2,5
Optional Genauigkeit Kl.1,6

>> Gehäuse

Kunststoff, schwarz (ABS), ohne Ring, Optional:Gehäuse aus Stahlblech

Nenngröße Ø 40 mm: Typ 501

Nenngröße Ø 50 mm: Typ 502

Nenngröße Ø 63 mm: Typ 503

>> Sichtscheibe

Kunststoff, Clipsglas

>> Skala

Aluminium, weiß, schwarze Ziffern

>> Zeiger

Aluminium, schwarz

>> Messwerk

Cu-Legierung

>> Anzeigebereich

0...0,6 bar bis 0...400bar

Standard-Messbereiche

0...+ 4 bar -1... 0 bar

0...+ 6 bar -1... +3 bar

0...+ 10 bar -1... +5 bar

0...+ 16 bar -1... +9 bar

0...+ 25 bar 0... +1,0 bar

0...+ 40 bar 0... +1,6 bar

0...+ 60 bar 0... +2,5 bar

0...+ 100 bar

0...+ 160 bar

0...+ 250 bar

0...+ 400 bar

Weitere auf Anfrage

>> Prozessanschluss

Einschraubgewinde, Messing, SW14

radial unten oder rückseitig zentrisch

NG 40: Standard G1/8 (ohne Dichtzapfen)

NG 50, NG 63: G1/4B

>> Optionen

Andere Gewinde

Tafeleinbau

Mit Befestigungsrand auf Anfrage

Weitere, auf Anfrage

Druck mechanisch



Hinweis:

Zulässige Temperatur:

Umgebung: -20...+60°C

Messstoff : max. 60°C

Druckbelastbarkeit:

Ruhebelastung: 3/4x Skalenendwert

Wechselbelastung: 2/3x Skalenendwert,

kurzzeitig: Skalenendwert



Typ 5033

Anschluss rückseitig zentrisch

© 2021 BMG-Baumgart · Änderungen vorbehalten

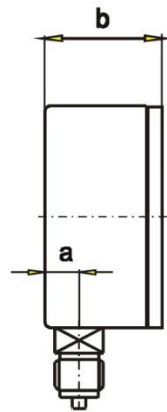
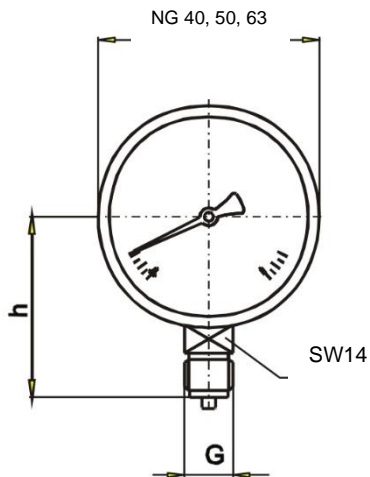
Standard-Rohrfedermanometer Grundtyp 5030

Seite 3/4 5010-5013-5020-5023-5030-5033-datenblatt-de.pdf

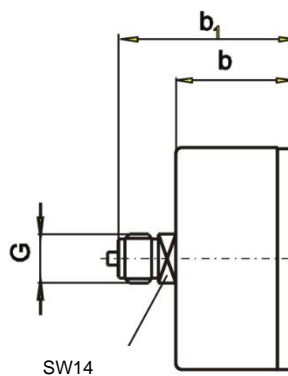
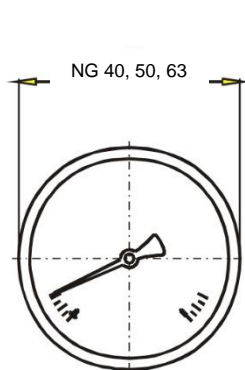
Kunststoffgehäuse, Nenngröße 40 mm, 50 mm, 63 mm

Prozessanschluss: Messing, radial unten oder zentrisch rückseitig, G1/8 oder G1/4 mit Dichtzapfen

Genauigkeit 2,5 nach EN 837-1



Typ	NG	G	a±0,5	b±0,5	h±1
5010	40	1/8 (ohne Dichtzapfen)	9,6	26,2	36
5020	50	1/4 B (mit Dichtzapfen)	9,6	27,3	45
5030	63	1/4 B (mit Dichtzapfen)	9,6	27,4	53,5



Typ	NG	G	b±0,5	b1±0,5
5013	40	1/8 (ohne Dichtzapfen)	26,2	41,8
5023	50	1/4 B (mit Dichtzapfen)	27,3	44,8
5033	63	1/4 B (mit Dichtzapfen)	27,4	45

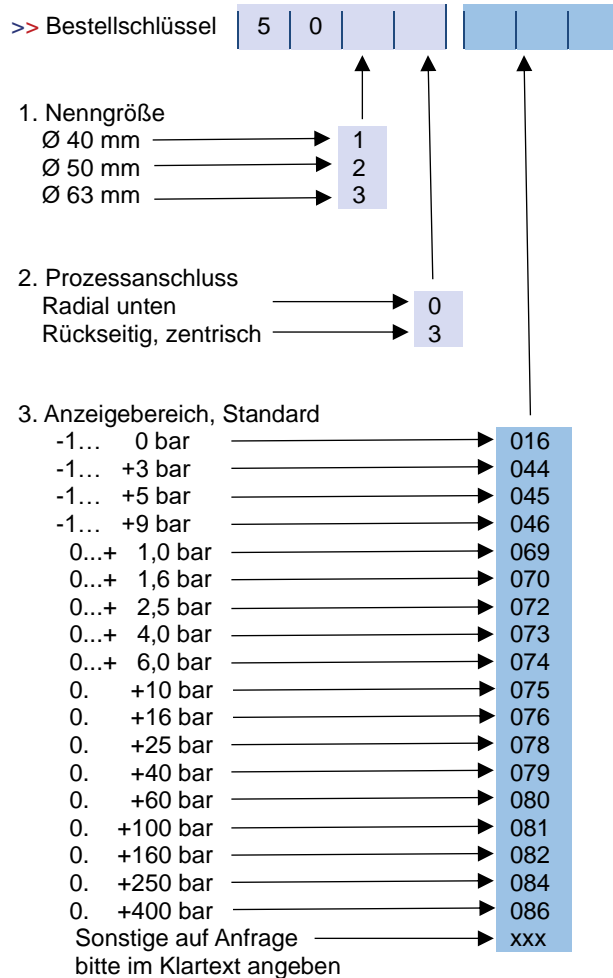
Standard-Rohrfedermanometer Grundtyp 5030

Seite 4/4 5010-5013-5020-5023-5030-5033-datenblatt-de.pdf

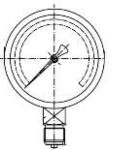
Kunststoffgehäuse, Nenngröße 40 mm, 50 mm, 63 mm

Prozessanschluss: Messing, radial unten oder zentrisch rückseitig, G1/8 oder G1/4 mit Dichtzapfen

Genauigkeit 2,5 nach EN 837-1



Druck mechanisch



Bitte alle leeren Felder des Bestellschlüssels ausfüllen.
Die entsprechenden Kennzahlen entnehmen Sie bitte obenstehenden Angaben.
Optionen sind auf Anfrage möglich. Bitte geben Sie diese im Klartext an.

Bestellbeispiel
5030 076
Standard-Rohrfeder-Manometer, Kunststoff-Gehäuse Ø 63 mm, Prozessanschluss Messing,
senkrecht, Anzeigebereich 0...+16 bar

>> Gewicht: 100 g für NG 63 mm