

# Klemmverschraubung mit PTFE-Klemmring 47KV



Seite 1/2 47kv.pdf

## Anwendung

Die Klemmringverschraubung wird zur Befestigung von Einschraubfühlern und Thermoelementen eingesetzt. Das Anziehen der Überwurfmutter ermöglicht eine dichte Verbindung.

Der PTFE-Klemmring macht eine lösbare Verbindung möglich, um Anpassungen vornehmen zu können.

Bei Fragen sprechen Sie uns gerne an.

**Material:** Edelstahl, Klemmring PTFE

**Für Fühlerdurchmesser:** Ø1,5, Ø3, Ø6, Ø8, Ø9  
bei M18x1,5 nur Ø6

**Gesamtlänge:** ca. 41 mm

**Druckdicht:** Max. 10 bar, (optional PN 20)

**Gewinde:** G1/2 (Standard), M18x1,5

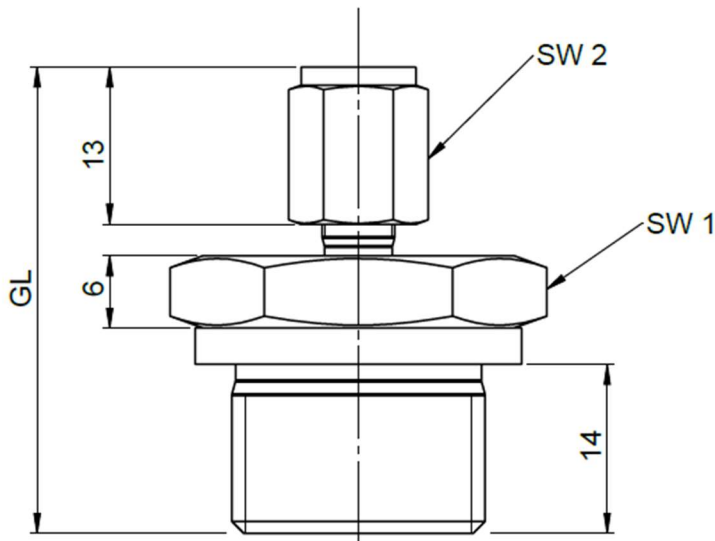
**Schlüsselweite SW1:**  
G1/2 SW27, M18x1,5 SW 24

**Einsatztemperatur:** bis 260°C

**Gewicht:** 80 g



Fotos zeigen Ø 8 mm, G1/2



Für FühlerØ	G1/2 Schlüsselweite Überwurfmutter SW2	M18x1,5 Schlüsselweite Überwurfmutter SW2
1,5 mm	SW 10	-
3,0 mm	SW 10	-
6,0 mm	SW 12	SW 14
8,0 mm	SW 15	-
9,0 mm	SW 19	-

© 26.08.2025 BMG-Baumgart · Änderungen vorbehalten

**BMG-Baumgart GmbH & Co. KG Mess- und Regeltechnik**

An der Bega 28 · 32657 Lemgo · Tel.: 0 52 61 / 25 81-0 · Fax: 0 52 61 / 25 81-33 · vertrieb@bmg-baumgart.de · www.bmg-baumgart.de

# Klemmverschraubung mit PTFE-Klemmring 47KV



Seite 2/2 47kv.pdf

## Bestellschlüssel

47 (für Zubehör Fühler bei Thermometern) - KV (für Klemmverschraubung)-dann Fühlerdurchmesser  $\emptyset$  - dann Gewinde entsprechend- z.B. G12 für G1/2 und ES für Edelstahl

4	7	K	V	-		-		-	E	S
---	---	---	---	---	--	---	--	---	---	---

### 1. für Fühlerdurchmesser

1,5 mm	<b>15</b>
3 mm	<b>3</b>
6 mm	<b>6</b>
8 mm	<b>8</b>
9 mm	<b>9</b>

### 2. Gewinde

G1/2	<b>G12</b>
M18x1,5	<b>M18</b>

## Bestellschlüssel Beispiel

47 KV-8-G12-ES

Klemmverschraubung mit PTFE-Klemmring-Innendurchmesser 8 mm-Gewinde G1/2-Edelstahl