

Schleppzeigerthermometer mit Drahtgeflecht ohne Glasscheibe Typ 1831SCH-DRAHTGEFLECHT



Seite 1/3 1831sch-draht.pdf

Nenngröße Ø 63 mm, Edelstahlgehäuse mit Übersteckring aus Edelstahl
Drahtgeflecht anstatt Sichtscheibe aus Glas

Made in Germany

Messprinzip:
Bimetallwendel

Anwendung

Dieses Bimetall-Thermometer kommt zum Beispiel bei der Referenzmessungen in Beschichtungsanlagen zur Anwendung. Weitere Einsatzmöglichkeiten sind Vakuumanlagen oder Anlagen im Sondermaschinenbau.

Der Schleppzeiger dient dazu, die maximale oder minimale Temperatur eines Temperaturprozesses anzuzeigen. Er kann manuell mit dem Drehknopf in die Ausgangsstellung zurückgestellt werden.

Besonderheiten:

Drehteil und Fühler verschweißt

KEINE Sichtscheibe aus Glas, stattdessen Drahtgeflecht in Edelstahl

Schleppzeiger mit abnehmbarem Schlüssel mit Metallkern

Bitte prüfen Sie anhand der folgenden technischen Angaben und unserer Bedienungsanleitung, ob dieses Produkt für Ihre spezifische Anwendung geeignet ist.

Bei Fragen sprechen Sie uns gerne an.



Thermometer mit Schleppzeiger
Nenngröße 63 mm, Edelstahlgehäuse
Drahtgeflecht, statt Sichtscheibe aus Glas
Option: Drahtausschnitt von 120° bis 140°C

© 2024 BMG-Baumgart · Änderungen vorbehalten

BMG-Baumgart GmbH & Co. KG Mess- und Regeltechnik

An der Bega 28 · 32657 Lemgo · Tel.: 0 52 61 / 25 81-0 · Fax: 0 52 61 / 25 81-33 · vertrieb@bmg-baumgart.de · www.bmg-baumgart.de

Schleppzeigerthermometer mit Drahtgeflecht ohne Glasscheibe Typ 1831SCH-DRAHTGEFLECHT



Seite 2/3 1831sch-draht.pdf

Nenngröße Ø 63 mm, Edelstahlgehäuse mit Übersteckring aus Edelstahl
Drahtgeflecht anstatt Sichtscheibe aus Glas

Ausführung
nach DIN EN 13 190 (bisher DIN 16203), Klasse 2
IP43

Gehäuse
Ø 63 mm Gehäuse aus Edelstahl
Übersteckring aus Edelstahl

Drahtgeflecht aus Edelstahl
Schleppzeiger rot
Rückstellknopf: Drehknopf

Skala
Aluminium weiß
schwarze Ziffern
Option: mit farbigem Bereich bzw. mit farbigem Feld
mit Kundenlogo

Anzeigebereich
0 bis +120°C
0 bis +160°C
0 bis +300°C
0 bis +500°C
Andere Anzeigebereiche sind auf Anfrage möglich.

Tauchschaft
Messing, 100 mm x Ø 8 mm, rückseitig
Anzeige Korrektur (Zeigerverstellung)
am Tauchschaftende des inneren Fühlers
durch Verstellerschraube möglich

Prozessanschluss
Separate Schutzhülse in Edelstahl, G1/2, mit seitlicher Feststellschraube
glatt

Optionen
Doppelskala °C/°F oder Anzeige in °F
Aufdruck mit Kundenlogo
Geräte mit 2 Schleppzeigern
Drehknopf mit Kunststoffabsicherung
auch mit Fernleitung möglich
Ausführung ohne Schutzhülse möglich
kleiner bogenförmiger Fensterausschnitt im Drahtgeflecht
Ausführung für Vakuumanlagen auf Anfrage möglich
Ausführung für Hochvakuumanlagen auf Anfrage möglich

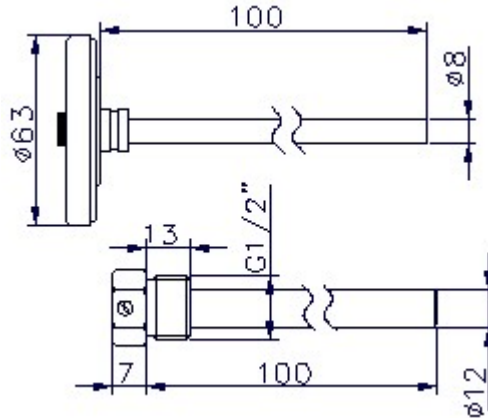
Schleppzeigerthermometer mit Drahtgeflecht ohne Glasscheibe Typ 1831SCH-DRAHTGEFLECHT



Seite 3/3 1831sch-draht.pdf

Nenngröße Ø 63 mm, Edelstahlgehäuse mit Übersteckring aus Edelstahl
Drahtgeflecht anstatt Sichtscheibe aus Glas

Maße



Bestellschlüssel

1	8	3	1				1	0	0	2	4		SCH-DRAHTGEFLECHT	
---	---	---	---	--	--	--	---	---	---	---	---	--	-------------------	--

1. Anzeigebereich
 0 bis +120°C → 120
 0 bis +160°C → 160
 0 bis +300°C → 300
 0 bis +500°C → 500

2. Anschluss
 Schutzrohr in Messing → 0
 Schutzrohr in Edelstahl → 2

3. Drahtausschnitt / Fenster
 Kein Ausschnitt → leer
 Ausschnitt gewünscht → Fenster
 Bitte den Bereich des Ausschnittes angeben

Bitte alle leeren Felder des Bestellschlüssels ausfüllen. Die entsprechenden Kennzahlen entnehmen Sie bitte obenstehenden Angaben. Sondermessbereiche und sonstige Optionen sind auf Anfrage möglich.
Bitte geben Sie diese im Klartext an.

Bestellbeispiel

1831 120 100 240-Sch-Drahtgeflecht

Bimetall-Thermometer, Nenngröße 63, rückseitiger Prozessanschluss, zusätzlich mit Schleppzeiger und Drahtgeflecht

Anzeigebereich 0 bis 120°C, separates Einschraub-Schutzrohr G1/2 mit seitlicher Feststellschraube M4 In Messing