

Schleppzeigerthermometer Typ 1731sch, 1831schmagnet



Seite 1/3 1731sch-1831schmagnet-datenblatt-de.pdf

Nenngröße Ø 63 mm, Edelstahlgehäuse mit Übersteckring aus Edelstahl
Typ 1731: Prozessanschluss: Messing, separates Schutzrohr mit Einschraubgewinde G1/2
Typ 1831: Prozessanschluss: Edelstahl, Einsteckform mit Magnet

Made in Germany

>> Messprinzip:
Bimetallwendel

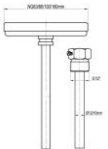
>> Anwendung
Dieses Bimetall-Thermometer kommt zum Beispiel bei der Referenzmessungen in Beschichtungsanlagen zur Anwendung. Weitere Einsatzmöglichkeiten sind die Heizungstechnik und der Maschinenbau.
Unser Typ 1831schmagnet mit rotem und grünem Feld auf der Skala eignet sich als Abgasthermometer und Kontrollthermometer.

Der Schleppzeiger dient dazu, die maximale und minimale Temperatur eines Temperaturprozesses anzuzeigen. Er kann manuell mit dem Drehknopf in die Ausgangsstellung zurückgestellt werden.

Bitte prüfen Sie anhand der folgenden technischen Angaben und unserer Bedienungsanleitung, ob dieses Produkt für Ihre spezifische Anwendung geeignet ist.

Bei Fragen sprechen Sie uns gerne an.

Temperatur mechanisch



Typ 1731sch
Tauchschaft Messing, Ø 8 mm
Separates Einschraub-Schutzrohr G1/2
Einbaulänge 100 mm



Typ 1831schmagnet
Einsteck-Tauchschaft Edelstahl, 100 mm x Ø 6 mm
Abgasthermometer, Kontrollthermometer
mit rotem und grünem Farbfeld

Thermometer mit Schleppzeiger
Nenngröße 63 mm, Edelstahlgehäuse

© 2022 BMG-Baumgart · Änderungen vorbehalten

BMG-Baumgart GmbH & Co. KG Mess- und Regeltechnik

An der Bega 28 · 32657 Lemgo · Tel.: 0 52 61 / 25 81-0 · Fax: 0 52 61 / 25 81-33 · vertrieb@bmg-baumgart.de · www.bmg-baumgart.de

Schleppzeigerthermometer Typ 1731sch, 1831schmagnet



Seite 2/3 1731sch-1831schmagnet-datenblatt-de.pdf

Nenngröße Ø 63 mm, Edelstahlgehäuse mit Übersteckring aus Edelstahl
Typ 1731: Prozessanschluss: Messing, separates Schutzrohr mit Einschraubgewinde G1/2
Typ 1831: Prozessanschluss: Edelstahl, Einsteckform mit Magnet

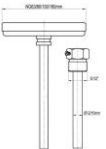
- >> Ausführung
nach DIN EN 13 190 (bisher DIN 16203), Klasse 2
IP43
- >> Gehäuse
Ø 63 mm Gehäuse aus Edelstahl
Übersteckring aus Edelstahl
- >> Sichtscheibe
Instrumentenglas
Schleppzeiger rot
Rückstellknopf: Drehknopf, optional mit Kunststoffsicke
- >> Skala
Aluminium weiß
schwarze Ziffern
Option: mit farbigem Bereich bzw. mit farbigem Feld
mit Kundenlogo
- >> Anzeigebereich Typ 1731sch
-30 bis + 50°C
0 bis +120°C
0 bis +160°C
Hinweis: bei Anzeigebereich $\geq 300^\circ\text{C}$
Schutzrohr aus Edelstahl verwenden
0 bis +300°C
0 bis +500°C
- >> Tauchschaft Typ 1731sch
Messing, 100 mm x Ø 8 mm, rückseitig
Hinweis: bei Anzeigebereich $\geq 300^\circ\text{C}$
Tauchschaft aus Edelstahl verwenden
Anzeige Korrektur (Zeigerverstellung)
am Tauchschaftende des inneren Fühlers
durch Verstellungsschraube möglich
- >> Prozessanschluss Typ 1731sch
separates Einschraub-Schutzrohr G1/2, SW21
mit seitlicher Feststellschraube aus Messing M4 (Typ 47)
Hinweis: bei Anzeigebereich $\geq 300^\circ\text{C}$
Schutzrohr aus Edelstahl verwenden
- >> Optionen
Doppelskala °C/°F oder Anzeige in °F
Aufdruck mit Kundenlogo
öldicht, wasserdicht
Geräte mit 2 Schleppzeigern
auch mit Fernleitung möglich
Ausführung ohne Schutzhülse möglich
Ausführung für Vakuumanlagen auf Anfrage möglich

>> Anzeigebereich Typ 1831schmagnet
0 bis +400°C

>> Tauchschaft Typ 1831schmagnet
Edelstahl, 100 mm x Ø 6 mm, rückseitig
Anzeige Korrektur: ohne

>> Prozessanschluss Typ 1831schmagnet
Einsteckform, glatt mit Magnet zur Anhaftung
Aufnahme für Rundmagnet:
Stahlgehäuse, verzinkt

Temperatur mechanisch



© 2022 BMG-Baumgart · Änderungen vorbehalten

BMG-Baumgart GmbH & Co. KG Mess- und Regeltechnik

An der Bega 28 · 32657 Lemgo · Tel.: 0 52 61 / 25 81-0 · Fax: 0 52 61 / 25 81-33 · vertrieb@bmg-baumgart.de · www.bmg-baumgart.de

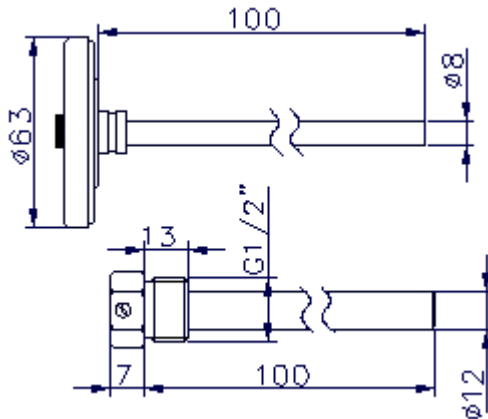
Schleppzeigerthermometer Typ 1731sch, 1831schmagnet



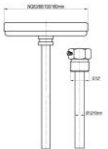
Seite 3/3 1731sch-1831schmagnet-datenblatt-de.pdf

Nenngröße Ø 63 mm, Edelstahlgehäuse mit Übersteckring aus Edelstahl
 Typ 1731: Prozessanschluss: Messing, separates Schutzrohr mit Einschraubgewinde G1/2
 Typ 1831: Prozessanschluss: Edelstahl, Einsteckform mit Magnet

>> Maße Typ 1731sch



Temperatur mechanisch



>> Bestellschlüssel

1	7	3	1					1	0	0	2	4		s	c	h
---	---	---	---	--	--	--	--	---	---	---	---	---	--	---	---	---

1. Anzeigebereich

-30 bis + 50°C

0 bis +120°C

0 bis +160°C

0 bis +300°C

0 bis +500°C

Sonderanzeigebereich

auf Anfrage, bitte im Klartext angeben

→	035
→	120
→	160
→	300
→	500
→	xxx

2. Anschluss, Material

Messing

bei Anzeigebereich ≥ 300°C Schutzrohr aus Edelstahl verwenden

Edelstahl

0

2

Bitte alle leeren Felder des Bestellschlüssels ausfüllen. Die entsprechenden Kennzahlen entnehmen Sie bitte obenstehenden Angaben. Sondermessbereiche und sonstige Optionen sind auf Anfrage möglich. Bitte geben Sie diese im Klartext an.

Bestellbeispiel

1731 120 100 240-sch

Bimetall-Thermometer, Nenngröße 63, rückseitiger Prozessanschluss, Messing, zusätzlich mit Schleppzeiger (Typ 1731sch), Anzeigebereich 0 bis 120°C, separates Einschraub-Schutzrohr G1/2 mit seitlicher Feststellschraube M4

Gewicht: 150 g

>> Bestellschlüssel

1	8	3	1	4	0	0	1	0	0	s	c	h	m	a	g	n	e	t
---	---	---	---	---	---	---	---	---	---	---	---	---	---	---	---	---	---	---

Sondermessbereiche und sonstige Optionen sind auf Anfrage möglich. Bitte geben Sie diese im Klartext an.

Bestellbeispiel

1831 400 100 sch magnet

Abgas-Bimetall-Thermometer, Nenngröße 63, rückseitiger Prozessanschluss, Edelstahl, zusätzlich mit Schleppzeiger (Typ 1831sch), Anzeigebereich 0 bis 400°C, glatte Einsteckform, Anhaftung mit Magnet

Gewicht: 200 g

© 2022 BMG-Baumgart · Änderungen vorbehalten

BMG-Baumgart GmbH & Co. KG Mess- und Regeltechnik

An der Bega 28 · 32657 Lemgo · Tel.: 0 52 61 / 25 81-0 · Fax: 0 52 61 / 25 81-33 · vertrieb@bmg-baumgart.de · www.bmg-baumgart.de