

Rohr-Anlegethermometer Typ 10



Seite 1/4 Datenblatt Rohr-Anlegethermometer Typ 10.pdf

Nenngröße 63 mm oder 80 mm, Ausführung aus verzinktem Stahl, nur für trockene Räume, Anbringung mittels Befestigungsfeder

Made in Germany

>> Messprinzip:
Bimetallflachspirale

>> Anwendung
Thermometer als Anlegethermometer für den Heizungsbau, z.B. zur Überprüfung der Vor- und Rücklauftemperaturen an Rohrleitungen, durch Anschlussmöglichkeit mit Befestigungsfeder keine Befestigungsbohrungen in der Rohrleitung erforderlich

Temperatur mechanisch



Rohr-Anlegethermometer, verzinkter Stahl, z.B. zur Messung der Vor- und Rücklauftemperaturen an Heizungen, Befestigung mittels Feder

© 2014 BMG-Baumgart · Änderungen vorbehalten

BMG-Baumgart GmbH & Co. KG Mess- und Regeltechnik

An der Bega 28 · 32657 Lemgo · Tel.: 0 52 61 / 25 81-0 · Fax: 0 52 61 / 25 81-33 · vertrieb@bmg-baumgart.de · www.bmg-baumgart.de

Rohr-Anlegethermometer Typ 10



Seite 2/4 Datenblatt Rohr-Anlegethermometer Typ 10.pdf

Nenngröße 63 mm oder 80 mm

>> Gehäuse
Ø 63 mm oder Ø 80 mm Gehäuse aus verzinktem Stahl, Übersteckring Stahl vernickelt, Anschluss: rückseitig, Messingzapfen Ø 15 mm, zusätzlich Messingblech zur besseren Übertragung der Temperatur, Anbringung mit Befestigungsfeder (Länge geschlossen 70 mm)

>> Skala
Aluminium, weiß,
Schwarze Ziffern,

>> Anzeigebereich

-20	bis	+40°C
-20	bis	+60°C
-30	bis	+50°C
0	bis	60°C
0	bis	80°C
0	bis	120°C
0	bis	200°C

>> Anmerkung
Bei Anwendungen, bei denen man den Tauchschaft oder Messfühler nicht direkt in das zu messende Medium einbringen kann, können die Temperaturen einer Rohrleitung oder eines Behälters mit einem Oberflächenfühler, wie einem Anlegethermometer, nur annähernd ermittelt werden. Diese Messungen sind wegen der hohen Wärmeabstrahlung und dem Einfluss der Umgebungstemperatur relativ ungenau. Um genauere Werte zu erzielen, empfehlen wir den Messfühler an der Messstelle gut zu isolieren. Bei Bildung von Schwitzwasser oder Kondenswasser darf das Thermometer nicht verwendet werden, da die Gefahr besteht, dass das Glas zerspringt.

>> Optionen
Doppelskala °C/°F oder Anzeige in °F,
Aufdruck mit Kundenlogo,
Länge der Befestigungsfeder

Temperatur mechanisch

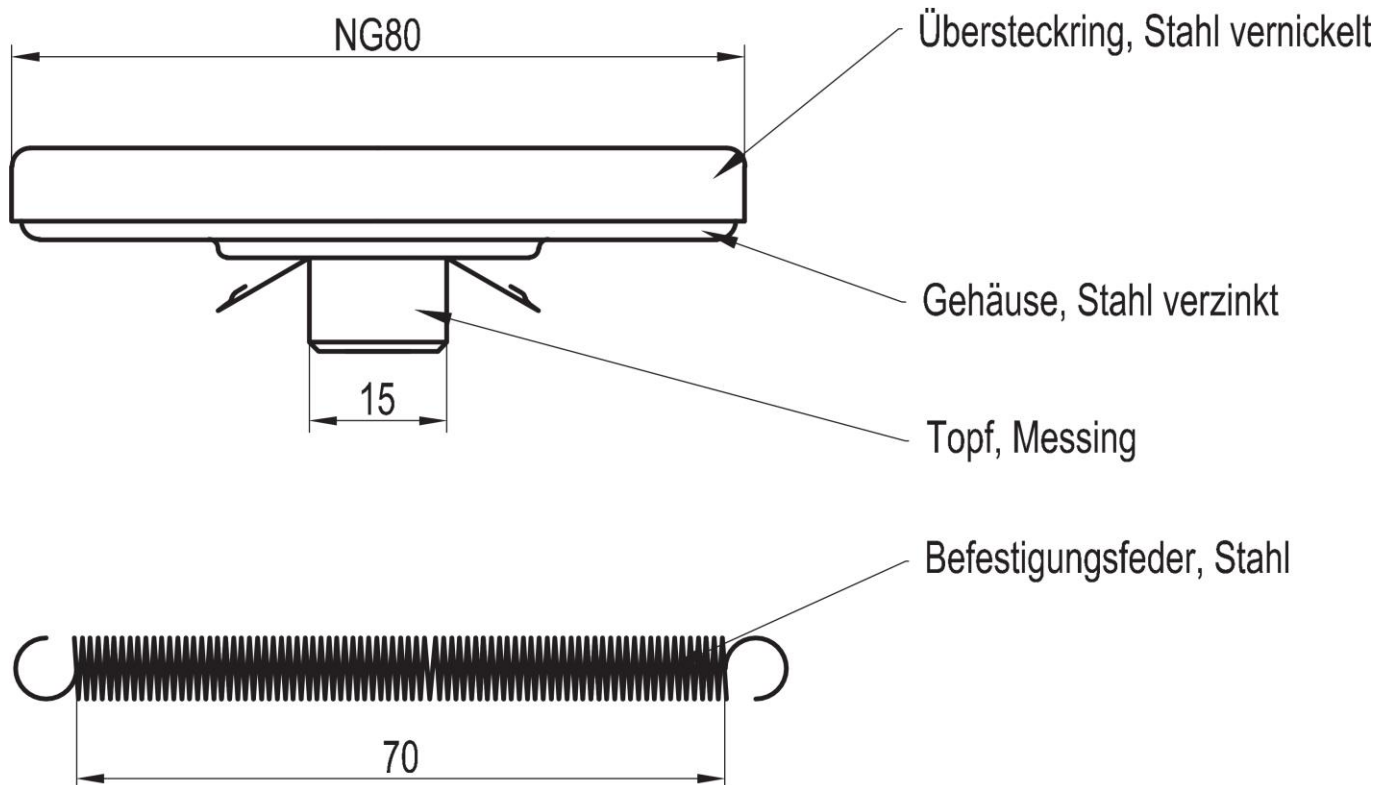
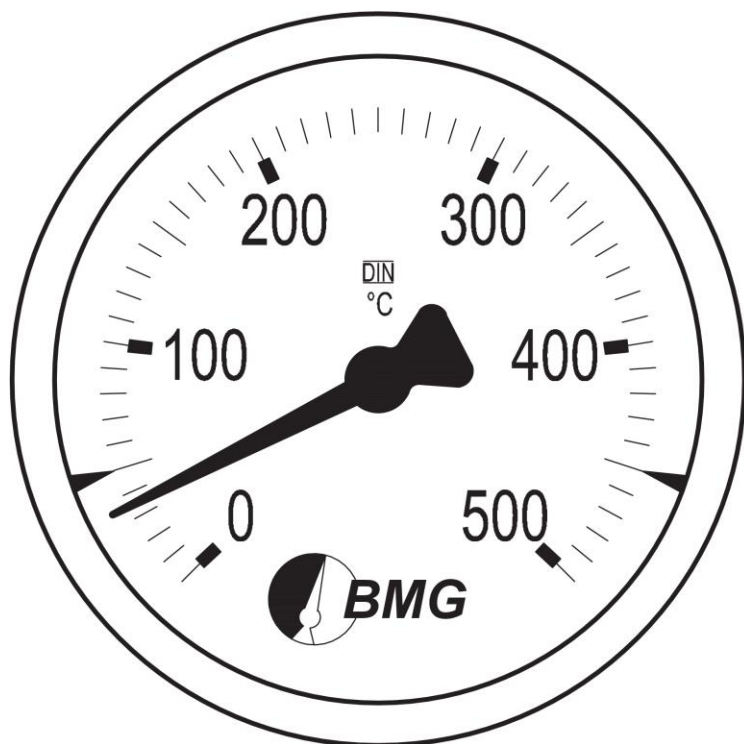


Rohr-Anlegethermometer Typ 10

Seite 3/4 Datenblatt Rohr-Anlegethermometer Typ 10.pdf

Nenngröße 63 mm oder 80 mm

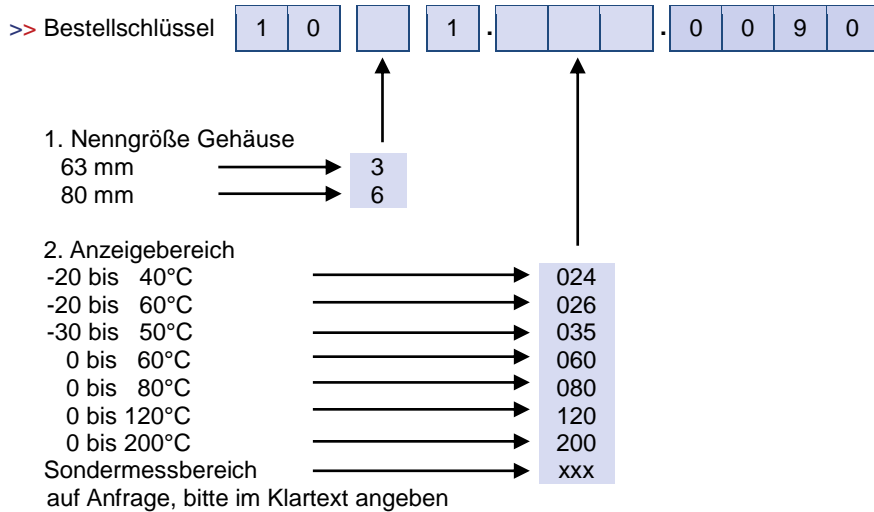
Temperatur mechanisch



© 2014 BMG-Baumgart · Änderungen vorbehalten

Rohr-Anlegethermometer Typ 10

Nenngröße 63 mm oder 80 mm



Temperatur mechanisch



Bitte alle leeren Felder des Bestellschlüssels ausfüllen.
 Die entsprechenden Kennzahlen entnehmen sie bitte obenstehenden Angaben.
 Sondermessbereiche geben sie bitte im Klartext an.

Bestellbeispiel:
 1061.120.0090
 Rohranlegethermometer (Typ 10), Nenngröße 80 mm, waagrecht, Anzeigebereich 0 bis 120°C, Anhaftung mit Feder

Gewicht: 30 g