

Bimetallthermometer mit Gelenk Typ 23



Seite 1/6 23-datenblatt-de.pdf

Nenngröße 63 mm, 80 mm, 100 mm, 160 mm, optional 125 mm
Edelstahlgehäuse mit Bördelring oder Bajonettring aus Edelstahl, IP 65
dreh- und schwenkbares Gehäuse, drehbares Außengewinde G1/2

Made in Germany



Messprinzip:
Bimetallwendel

>> Anwendung

Das Thermometer mit Gelenk kann sowohl als rückseitiges oder senkrechtes Thermometer eingebaut werden. Der Fühler ist gegenüber dem Gehäuse um 135° schwenkbar. Zusätzlich ist das Gehäuse um 360° drehbar. So kann das Thermometer in nahezu jeder Position gut ablesbar eingestellt werden. Der Fühler ist schnellansprechend. Das Gehäuse kann optional mit Öl gefüllt werden für einen ruhigen Zeigerlauf oder um Schwitzwasser zu vermeiden. Durch unterschiedliche Gewindeanschlüsse und Einbaulängen kann das Thermometer an vorhandene Schutzrohre oder Einbausituationen angepasst werden.

Bitte prüfen Sie anhand der folgenden technischen Angaben und unserer Bedienungsanleitung, ob dieses Produkt für Ihre spezifische Anwendung geeignet ist.

Bei Fragen sprechen Sie uns gerne an.

>> Ausführung

nach EN 13190 (bisher DIN 16203), Klasse 1
IP65

>> Gehäuse

Edelstahl mit Bördelring oder Bajonettring aus Edelstahl
Nenngröße Ø 63 mm, **Standard: Ø 100 mm**, Ø 160 mm, optional Ø 80 mm,
Ø 125 mm (nur für Bördelring)
Gelenk, schwenkbar ca. 135° und 360° drehbar

>> Sichtscheibe

Instrumentenglas

Bimetallthermometer mit Gelenk Typ 23

Seite 2/6 23-datenblatt-de.pdf

Nenngröße 63 mm, 80 mm, 100 mm, 160 mm, optional 125 mm
Edelstahlgehäuse mit Bördelring oder Bajonettring aus Edelstahl, IP 65
dreh- und schwenkbares Gehäuse, drehbares Außengewinde G1/2

- >> Skala
Aluminium, weiß
schwarze Ziffern
Option: mit farbigem Bereich bzw. mit farbigem Feld
mit Kundenlogo
- >> Gelenk
Winkeleinstellung max. 135° (-45° - 90°)
Gelenk drehbar bis 360°
- >> Tauchschaft
Edelstahl, **Ø 8 mm**, optional Ø 6 mm
Standard-Einbaulänge: 143 mm, weitere bis 400 mm möglich, auf Anfrage auch längere Ausführungen
Anschlusslage: Gelenkankopplung rückseitig mittig
- >> Prozessanschluss
Glatt
Festes Außengewinde G1/2
Standard: Drehbares Außengewinde M18x1,5
Drehbares Außengewinde G1/2
Überwurfmutter G1/2
Andere auf Anfrage möglich
auf Anfrage mit Halsrohr
- >> Optionen
Doppelskala °C/°F oder Anzeige in °F
Aufdruck mit farbigem Bereich bzw. mit farbigem Feld oder Kundenlogo
Sonderanzeigebereich auf Anfrage
Sondertauchschaftdurchmesser
Weitere Einbaulängen
andere Anschlussgewinde
Ölfüllung im Gehäuse

>> Gewicht*

Ausführung mit Bördelring

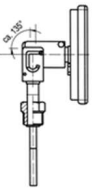
NG	Gewicht ca (g) (ohne Gehäusefüllung)
63	280
80	320
100	390
125	490
160	640

Ausführung mit Bajonettring

NG	Gewicht ca (g) (ohne Gehäusefüllung)
63	290
100	420
160	760

*Die Angaben verstehen sich als Beispiel und beziehen sich auf Ausführung mit glattem Fühler, Ø 8 mm, Länge 100 mm.

Temperatur mechanisch



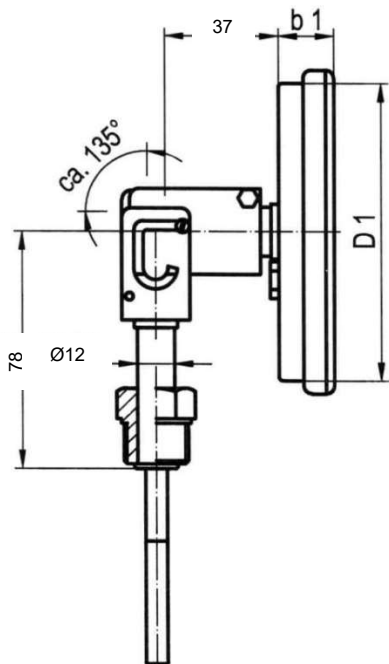
Bimetallthermometer mit Gelenk Typ 23

Seite 3/6 23-datenblatt-de.pdf

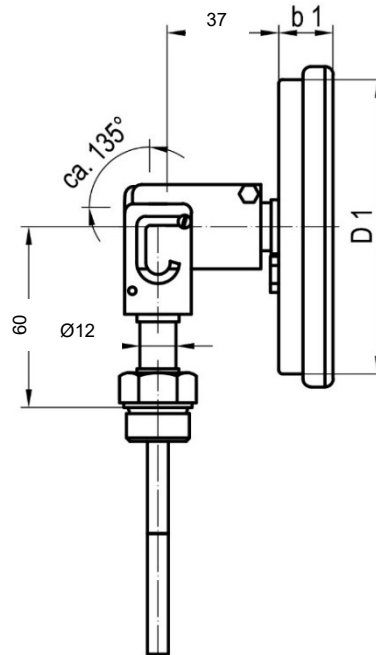
Nenngröße 63 mm, 80 mm, 100 mm, 160 mm, optional 125 mm
Edelstahlgehäuse mit Bördelring oder Bajonettring aus Edelstahl, IP 65
dreh- und schwenkbares Gehäuse, drehbares Außengewinde G1/2

Ausführung Bördelring (Angaben in mm)

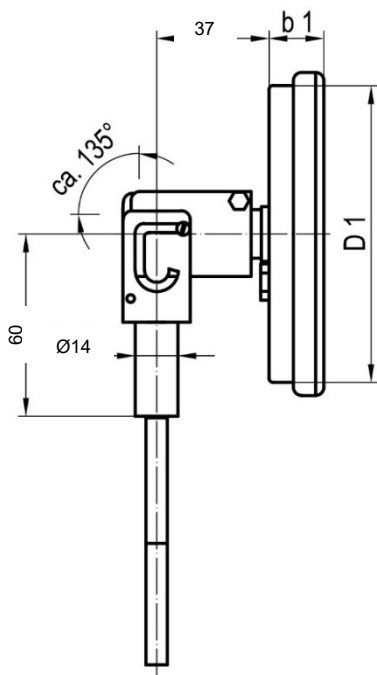
Anschluss: drehbares Außengewinde G1/2



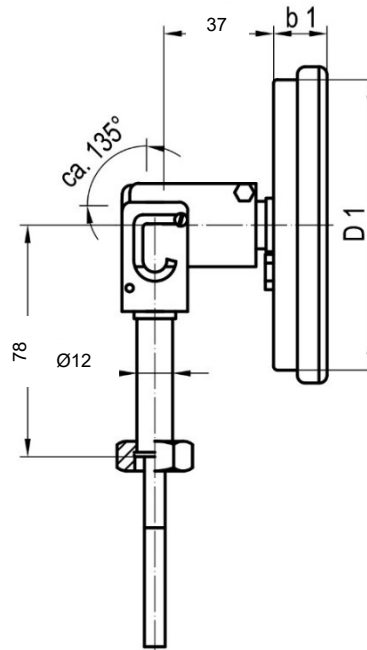
festes Außengewinde G1/2



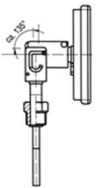
Anschluss: glatt



Überwurfmutter G1/2



Temperatur mechanisch



Maße (mm)			
NG	b1	D	D1
63	17	67	62
80	18	86	79
100	18	106	98
125	20	136	125
160	21	167	167

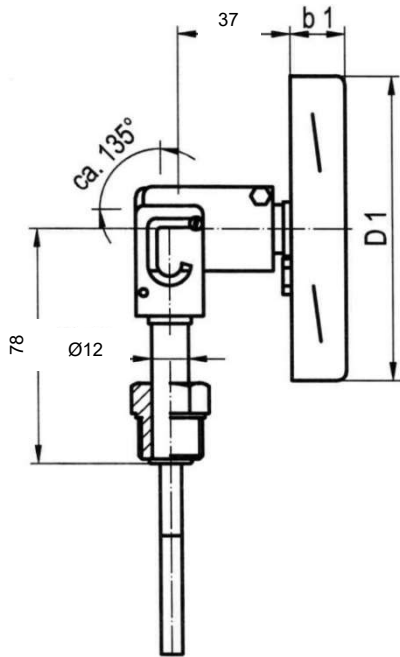
Bimetallthermometer mit Gelenk Typ 23

Seite 4/6 23-datenblatt-de.pdf

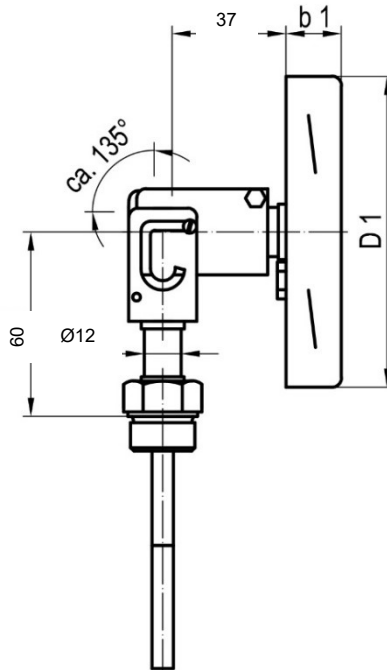
Nenngröße 63 mm, 80 mm, 100 mm, 160 mm, optional 125 mm
Edelstahlgehäuse mit Bördelring oder Bajonettring aus Edelstahl, IP 65
dreh- und schwenkbares Gehäuse, drehbares Außengewinde G1/2

Ausführung Bajonettring (Angaben in mm)

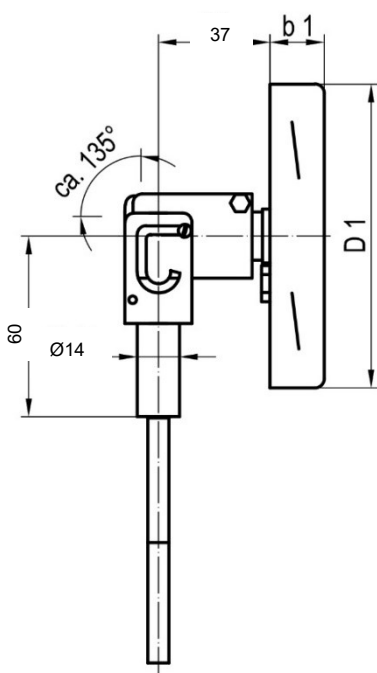
Anschluss: drehbares Außengewinde G1/2



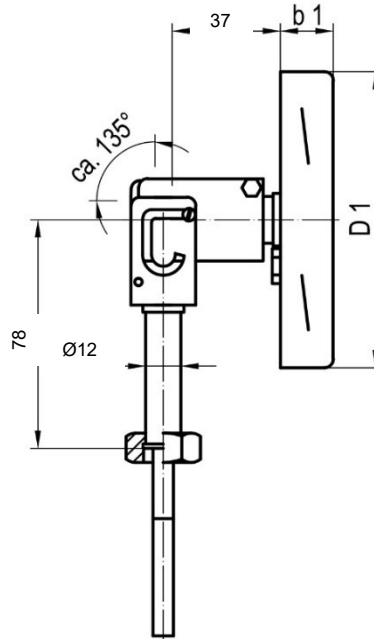
festes Außengewinde G1/2



Anschluss: glatt

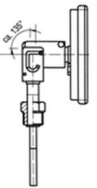


Überwurfmutter G1/2



>> Gelenkeinstellung

Temperatur mechanisch



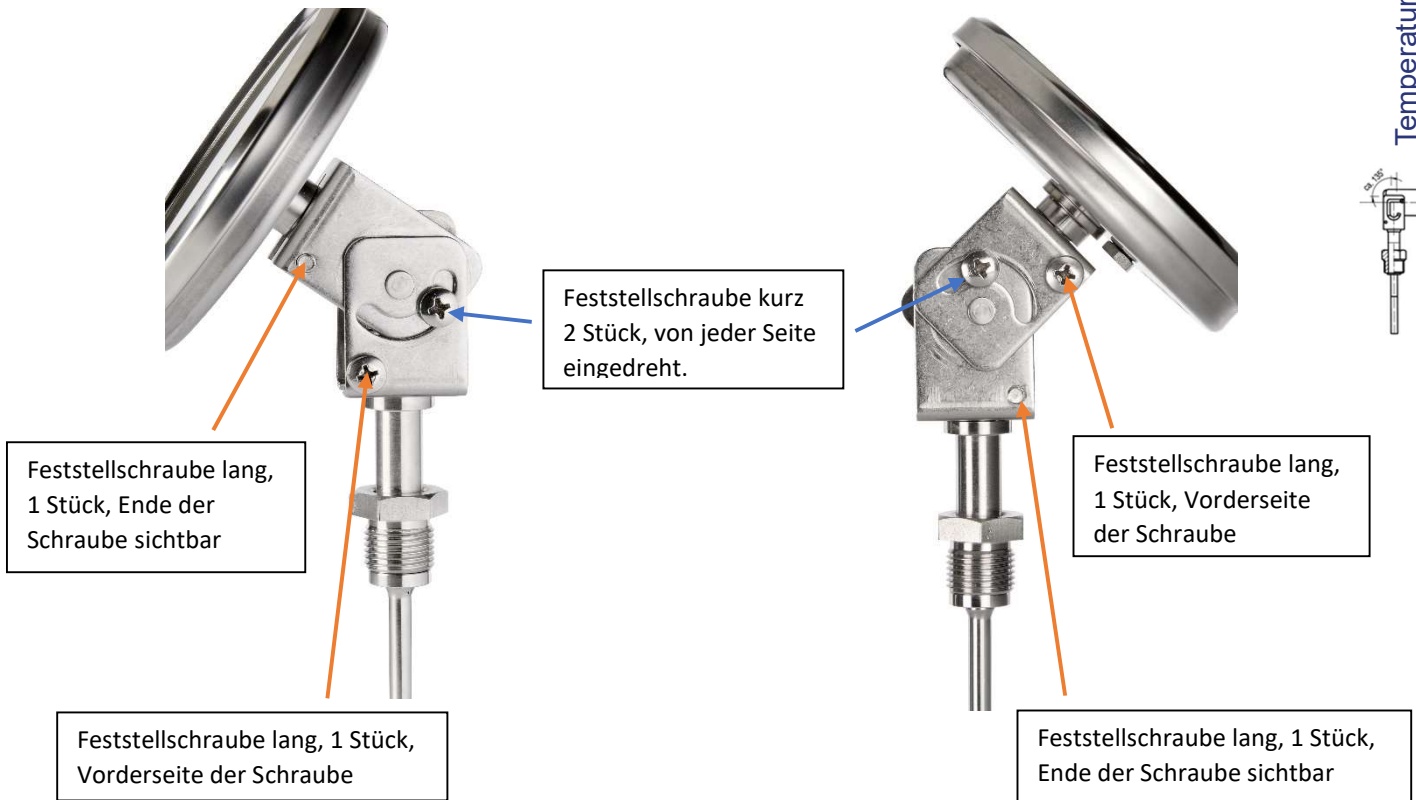
Maße (mm)		
NG	b1	D1
63	26	64
100	28	101
160	27	161

Bimetallthermometer mit Gelenk Typ 23

Seite 5/6 23-datenblatt-de.pdf

Nenngröße 63 mm, 80 mm, 100 mm, 160 mm, optional 125 mm
Edelstahlgehäuse mit Bördelring oder Bajonettring aus Edelstahl, IP 65
dreh- und schwenkbares Gehäuse, drehbares Außengewinde G1/2

Vor jeder Einstellung müssen alle vier Feststellschrauben des Gelenks gelockert werden.



1. Gelenk in gestreckte Stellung bringen, die 2 kurzen Feststellschrauben handfest anziehen.
Achtung! Eine Drehung ist nur bei gestrecktem Gelenk möglich!
Nichtbeachtung zerstört das Gerät.

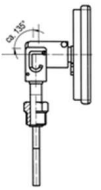


2. Gelenk zum Gehäuse ausrichten, die 2 langen Feststellschrauben handfest anziehen.
3. Zum Abwinkeln des Fühlers die kurzen Feststellschrauben lockern und Winkel einstellen.
4. Alle Feststellschrauben anziehen, um die Einstellungen zu arretieren.

Bimetallthermometer mit Gelenk Typ 23

Nenngröße 63 mm, 80 mm, 100 mm, 160 mm, optional 125 mm
Edelstahlgehäuse mit Bördelring oder Bajonettring aus Edelstahl, IP 65
dreh- und schwenkbares Gehäuse, drehbares Außengewinde G1/2

Temperatur mechanisch



>> Bestellschlüssel

2	3		1							2	
---	---	--	---	--	--	--	--	--	--	---	--

- 1. Nenngröße Gehäuse**

 - 63 mm → 3
 - 100 mm** → 7
 - 160 mm → 8
 - Optional auf Anfrage (nur für Bördelring)
 - 80 mm → 6
 - 125 mm → x
- 2. Ausführung Ring**

 - Bördelring** → boe
 - Bajonettring → bjr
- 3. Anzeigebereich**

 - 20 bis 60°C → 026
 - 0 bis 120°C** → 120
 - 0 bis 160°C → 160
 - 0 bis 250°C → 250
 - Optional, auf Anfrage
 - 0 bis 60°C → 060
 - 0 bis 500°C → 500
 - Weitere Messbereiche auf Anfrage, bitte im Klartext angeben → xxx
- 4. Einbaulänge (Angabe für drehbares Außengewinde)**

 - 143 mm** → 143
 - 233 mm → 233
 - 383 mm → 383
 - Weitere Längen auf Anfrage, bitte im Klartext angeben → xxx
- 5. Prozessanschluss, Edelstahl**

 - glatt → 00
 - Festes Außen-Gewinde G1/2 → 44
 - drehbares Außen-Gewinde G1/2 → d44
 - drehbares Außen-Gewinde G1/2** → **d47**
 - Überwurfmutter G1/2 → 64
 - Weitere auf Anfrage, bitte im Klartext angeben → xx
- 6. weitere Optionen**

 - ATEX → ATEX
 - Doppelskala °C/°F → D
 - Skala in °F → F
 - Ölfüllung → OE
 - Sonstige, auf Anfrage bitte im Klartext angeben → S

Bitte alle leeren Felder des Bestellschlüssels ausfüllen.
Die entsprechenden Kennzahlen entnehmen Sie bitte obenstehenden Angaben.
Sonstige Optionen sind auf Anfrage möglich. Bitte geben Sie diese im Klartext an.

Bestellbeispiel

2371boe 120 143 d442

Schwenkbares Bimetall-Thermometer (Typ 23) mit Bördelring, Nenngröße 100 mm, rückseitige Gelenkankopplung (mittig), Anzeigebereich 0 bis 120°C, Fühler Ø 8 mm, Einbaulänge 143 mm, Prozessanschluss drehbares Außengewinde G1/2, Edelstahl