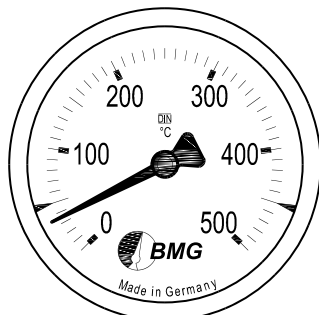


Magnet-Bimetallthermometer Typ 06



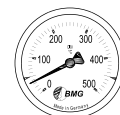
Seite 1/2 Preisblatt 06_Magnet_Anlege_Bimetallthermometer.pdf

Nenngröße 80 mm
verzinktes Stahlgehäuse,
Anhaftung mittels 4 Magneten



>> Anzeigebereich
 0 ... +160°C
 0 ... +200°C
 0 ... +300°C
 0 ... +500°C

Temperatur mechanisch



Nenngröße	80
-----------	----

Standardinstrumentenglas	Mit 4 normalen Magneten		Mit 4 verstärkten Magneten	
		€/Stück		€/Stück
1 Stück		88,00		104,00
2 - 4 Stück		83,00		99,00
ab 5 Stück		73,00		89,00
0+160°C	Best.Nr.	0661 160 0084		0661 160 0088
0+200°C	Best.Nr.	0661 200 0084		0661 200 0088
0+300°C	Best.Nr.	0661 300 0084		0661 300 0088

Temperierte Sichtscheibe	Mit 4 normalen Magneten		Mit 4 verstärkten Magneten	
		€/Stück		€/Stück
1 Stück		92,50		108,50
2 - 4 Stück		87,50		103,50
ab 5 Stück		77,50		93,50
0+160°C	Best.Nr.	0661 160 0084.T		0661 160 0088.T
0+200°C	Best.Nr.	0661 200 0084.T		0661 200 0088.T
0+300°C	Best.Nr.	0661 300 0084.T		0661 300 0088.T
0+500°C	Best.Nr.	0661.500.0084.T		0661.500.0088.T

Weitere Preisstaffel auf Anfrage.

Gerne liefern wir mit Ihrem Firmenaufdruck, bitte fragen Sie uns danach.

Optionen gegen Mehrpreis möglich, siehe Preisblatt Seite 2.

Alle Preise zuzüglich der jeweils gesetzlichen Mehrwertsteuer.

Standardmäßig liefern wir mit UPS.

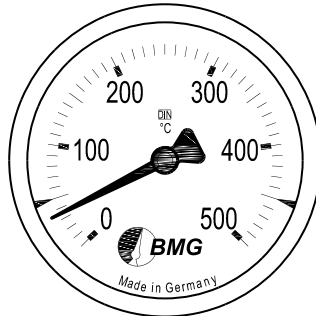
Unsere Versandkosten sind gewichts- bzw. volumenabhängig: innerhalb von Deutschland berechnen wir mindestens 14,00 € Versandpauschale.

Natürlich liefern wir auch über Deutschland hinaus –bitte fragen Sie uns danach.

Magnet-Bimetallthermometer Typ 06

Seite 2/2 Preisblatt 06_Magnet_Anlege_Bimetallthermometer.pdf


Nenngröße 80 mm
verzinktes Stahlgehäuse,
Anhaftung mittels 4 Magneten



- >> Optionen
Doppelskala °C/°F oder Anzeige in °F
Aufdruck mit Kundenlogo
Sondermessbereiche

Temperatur mechanisch



Optionen		MehrpPreis
Doppelskala °C/°F oder Anzeige in °F		Auf Anfrage
Aufdruck mit Kundenlogo (dazu benötigen wir eine Vektordatei <.ai> mit Ihren Angaben)		Auf Anfrage
Sondermessbereich		Auf Anfrage

Alle Preise zuzüglich der jeweils gesetzlichen Mehrwertsteuer.