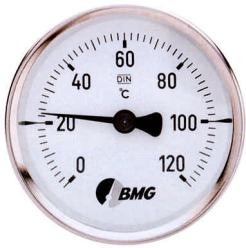


Thermomètre Type 06/09



Classe 2
selon DIN 16203



Thermomètre bimétallique avec fixation par aimant et thermomètre bimétallique à poser

Etendues de mesure: -30...+600°C

Type 0661 (devant)

	0631	0661	0901
Diamètres	63	80	34
Boîtier	acier galvanisé	acier galvanisé	laiton galvanisé
Lunette	acier	acier	acier
Voyant	verre d'instrumentation	verre d'instrumentation	Plexiglas
Plongeur	sans	sans	sans
Position du raccord	arrière	arrière	arrière
Raccord	bride Ø 25 avec 2 aimants	bride Ø 25 avec 2 aimants	cylindre Ø 15 x 9 mm

seulement 0...+80°C

	€	€	€
1 - 9 pièces	66,00	66,00	-
à partir de 10 pièces	50,00	50,00	8,00
-30...+ 50°C No:	0631 035	-	-
0...+ 80°C No:	0631 080	-	0901 080
0...+120°C No:	0631 120	0661 120	-

	€	€
1 - 9 pièces	67,00	67,00
à partir de 10 pièces	50,00	50,00
-20...+ 60°C No:	0631 026	-
0...+ 60°C No:	-	-
0...+160°C No:	0631 160	0661 160
0...+200°C No:	0631 200	0661 200

	€	€
1 - 9 pièces	67,00	68,00
à partir de 10 pièces	51,00	52,00
0...+300°C No:	0631 300	0661 300
0...+400°C No:	0631 400	0661 400
0...+500°C No:	0631 500	0661 500
0...+600°C No:	-	-

Options:

		€
Type 06: 4 aimants		5,00
2 aimants renforcés (max. 200°C)		15,00
4 aimants renforcés (max. 200°C)		35,00
Impression logo société		sur demande



Type 0661 avec 4 aimants (vue dos)