

# Bimetall Thermometer Typ 18

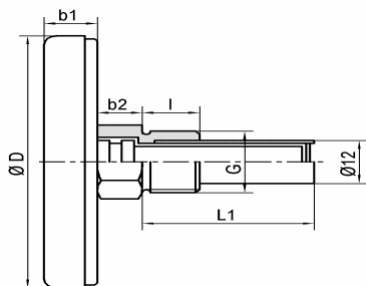


<b>Messelement:</b>	Bimetallwendel
<b>Genauigkeit:</b>	Klasse 1 nach DIN 16203
<b>Gehäuse:</b>	Edelstahl
<b>Skala:</b>	Kunststoff, weiß (ab 160°C Aluminium)
<b>Zeiger:</b>	Aluminium, schwarz
<b>Scheibe:</b>	Glas
<b>Anschlusslage:</b>	rückseitig zentrisch
<b>Anschluss:</b>	sep. Schutzrohr G ½ A, Edelstahl
<b>Zul. Betriebsdruck am Schutzrohr:</b>	max. 6 bar, bei max. 160°C (ohne Strömung)
<b>Optionen:</b>	andere Anschlussgewinde, Sondermessbereiche, Schutzhülse aus Sondermaterialien Andere Taucherlängen

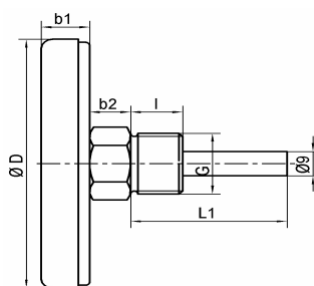
Thermometer Typ	Geh. (mm)	Kennzahl	Anschlußlage	Kennzahl	Meßbereich °C	Kennzahl	Tauchrohr	Kennzahl	Anschluss	Kennzahl
18	63	3	horizontal	1	0 bis 120	120	45	045	sep. Schutzhülse	
	80	6			0 bis 160	160	50	050	G 1/2	24
	100	7			0 bis 200	200	60	060	G 3/4	25
	160	8			0 bis 250	250	63	063	<b>Festes Gewinde</b>	
					0 bis 300	300	100	100	G 1/2	44
					0 bis 400	400			G 3/4	45
					0 bis 500	500			<b>Lose Ü-Mutter</b>	
									G 1/2	64
									G 3/4	65

# Maße: Standardversionen

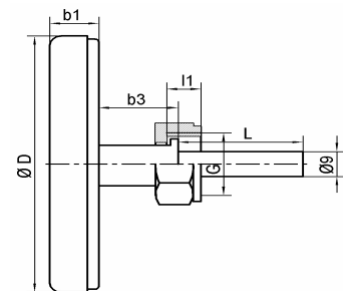
Mit sep. Schutzhülse



Mit festem Gewinde



Mit loser Ü-Mutter



Ø D (mm)	G (Zoll)	l (mm)	l1 (mm)	b1 (mm)	b2 (mm)	b3 (mm)	SW (mm)	SW (Ü-Mutter)
63	G 1/2	14	10	10	10	18	21	24
	G 3/4	16	12	10	12	18	24	32
80	G 1/2	14	10	11	10	18	21	24
	G 3/4	16	12	11	12	18	24	32
100	G 1/2	14	10	11	10	18	21	24
	G 3/4	16	12	11	12	18	24	32
160	G 1/2	14	10	12	10	18	21	24
	G 3/4	16	12	12	12	18	24	32

Technische Änderungen jederzeit vorbehalten