

Bimetall Thermometer Typ 04

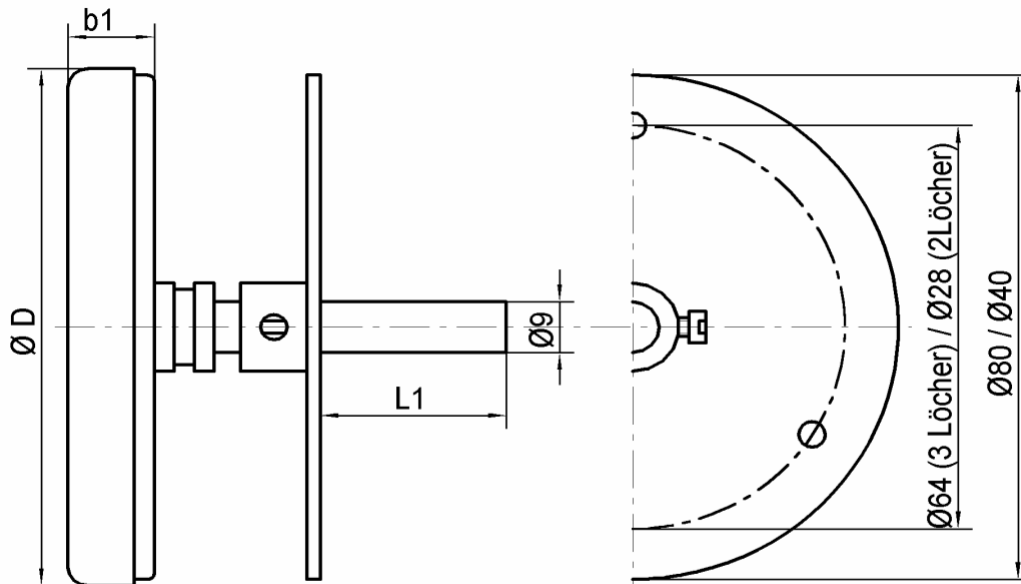
mit Luftkanalflansch Ø 40 oder Ø 80 mm



Messelement:	Bimetallwendel
Genauigkeit:	Klasse 2 nach DIN 16203
Gehäuse:	Stahl, verzinkt
Luftkanalflansch:	Stahl verzinkt
Skala:	Kunststoff, weiß (ab 160°C Aluminium)
Zeiger:	Aluminium, schwarz
Scheibe:	Kunststoff oder Glas
Anschlusslage:	rückseitig zentrisch
Optionen:	Sondermessbereiche, Roter Markenzeiger, Andere Taucherlängen

Thermometer Typ	Geh. (mm)	Kennzahl	Anschlußlage	Kennzahl	Meßbereich °C	Kennzahl	Tauchrohr	Kennzahl	Anschluss	Kennzahl
04	63	3	horizontal	1	0 bis 100	100	45	045	Mit Flansch verschiebbar	X0
	80	6			0 bis 160	160	50	050		
	100	7			0 bis 200	200	60	060		
					0 bis 250	250	63	063		
					0 bis 300	300	100	100		
					0 bis 400	400				
					0 bis 500	500				

Maße:



Bohrungen :
bei $\varnothing 80$ 3x $\varnothing 6$
bei $\varnothing 40$ 2x $\varnothing 4$

$\varnothing D$ (mm)	b1 (mm)
63	ca. 10
80	ca. 10
100	ca. 10

Technische Änderungen jederzeit vorbehalten