

Bimetall Thermometer Typ 03

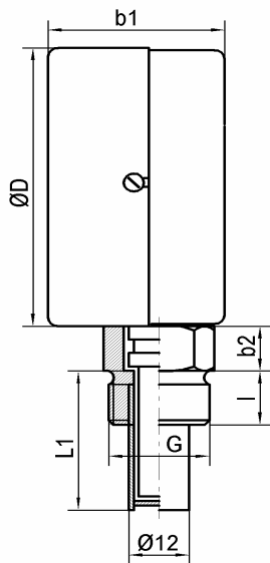


Messelement:	Bimetallwendel
Genauigkeit:	Klasse 1 nach DIN 16203
Gehäuse:	Stahl, verzinkt
Skala:	Kunststoff, weiß (ab 160°C Aluminium)
Zeiger:	Aluminium, schwarz
Scheibe:	Kunststoff oder Glas
Anschlusslage:	senkrecht
Anschluss:	sep. Schutzrohr G ½ A, Messing
Anzeige Korrektur:	am Tauchschaftende (nur bei sep. Schutzhülse)
Zul. Betriebsdruck am Schutzrohr:	max. 6 bar, bei max. 160°C (ohne Strömung)
Optionen:	Andere Anschlussgewinde, Sondermessbereiche, Schutzhülse aus Edelstahl Andere Taucherlängen

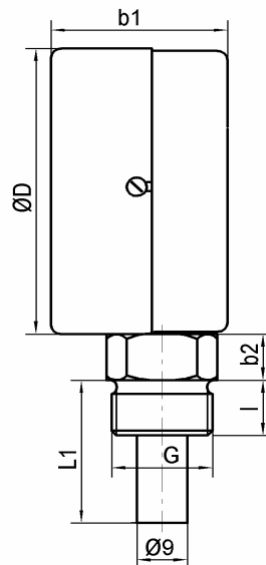
Thermometer Typ	Geh. (mm)	Kennzahl	Anschlußlage	Kennzahl	Meßbereich °C	Kennzahl	Tauchrohr	Kennzahl	Anschluss	Kennzahl
3	63	3	vertikal	6	0 bis 100	100	45	045	sep. Schutzhülse	
	80	6			0 bis 160	160	50	050	G 1/2	24
	100	7			0 bis 200	200	60	060	G 3/4	25
	160	8			0 bis 250	250	63	063	Festes Gewinde	
					0 bis 300	300	100	100	G 1/2	44
					0 bis 400	400			G 3/4	45
					0 bis 500	500			Lose Ü-Mutter	
									G 1/2	64
									G 3/4	65

Maße: Standardversionen

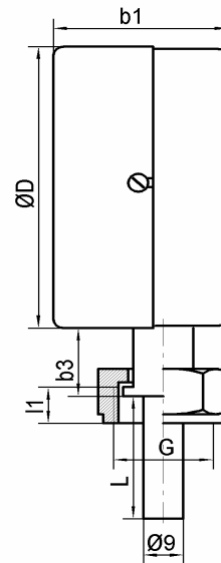
Mit sep. Schutzhülse



Mit festem Gewinde



Mit loser Ü-Mutter



Ø D (mm)	G (Zoll)	l (mm)	l1 (mm)	b1 (mm)	b2 (mm)	b3 (mm)	SW (mm)	SW (Ü-Mutter)
50	G 1/2	14	10	34	10	18	21	24
	G 3/4	16	12	34	12	18	24	32
63	G 1/2	14	10	37	10	18	21	24
	G 3/4	16	12	37	12	18	24	32
80	G 1/2	14	10	37	10	18	21	24
	G 3/4	16	12	37	12	18	24	32
100	G 1/2	14	10	37	10	18	21	24
	G 3/4	16	12	37	12	18	24	32
160	G 1/2	14	10	39	10	18	21	24
	G 3/4	16	12	39	12	18	24	32

Technische Änderungen jederzeit vorbehalten