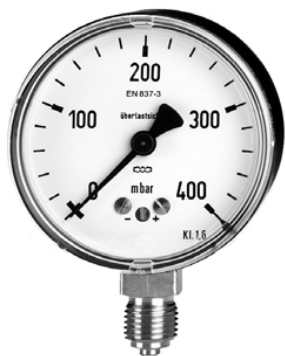


Kapselfeder-Druckmessgeräte

Typ 5220, 5230, 5221, 5231



Typ 5221

Kapselfeder-Druckmessgeräte Typ 5220, 5230, 5221, 5231

für kleine Drücke in gasförmigen Medien, mit Nullpunktkorrektur

Anschluss **Messing oder Edelstahl**

Mediumtemperatur: -20...+80°C

Überdrucksicherheit: 1,3-fach (10-fach siehe Mehrpreise)

Typ	Klasse
5220	1,6
5230	1,6
5221	1,6
5231	1,6

	5220	5230	5221	5231
Durchmesser	63	100	63	100
Gehäuse	Stahl schwarz	Edelstahl	Edelstahl	
Sichtscheibe	Plexiglas	Instrumentenglas	Sicherheitsglas	
Anschluss	CuZn (Messing)		Edelstahl	
Anschlusslage	senkrecht		senkrecht	
Gewinde	G 1/4 B	G 1/2 B	G 1/4 B	G 1/2 B

Unterdruck 1 - 25 Stück	65,00 €	94,00 €	110,00 €	137,00 €
ab 26 Stück	56,00 €	85,00 €	98,00 €	125,00 €
-16...+0 mbar Best.Nr.	-	5230 007	-	-
-25...+0 mbar Best.Nr.	-	5230 008	5221 008	5231 008
-40...+0 mbar Best.Nr.	5220 009	5230 009	5221 009	5231 009
-60...+0 mbar Best.Nr.	5220 010	5230 010	5221 010	5231 010
-100...+0 mbar Best.Nr.	5220 011	5230 011	5221 011	5231 011
-160...+0 mbar Best.Nr.	5220 012	5230 012	5221 012	5231 012
-250...+0 mbar Best.Nr.	5220 013	5230 013	5221 013	5231 013
-400...+0 mbar Best.Nr.	5220 014	5230 014	5221 014	5231 014
-600...+0 mbar Best.Nr.	5220 826	5230 826	5221 826	5231 826
Standarddruck 1 - 25 Stück	48,00 €	52,00 €	110,00 €	137,00 €
ab 26 Stück	40,00 €	44,00 €	98,00 €	125,00 €
0 ...+16 mbar Best.Nr.	-	5230 059	-	-
0 ...+25 mbar Best.Nr.	-	5230 060	5221 060	5231 060
0 ...+40 mbar Best.Nr.	5220 061	5230 061	5221 061	5231 061
0 ...+60 mbar Best.Nr.	5220 062	5230 062	5221 062	5231 062
0...+100 mbar Best.Nr.	5220 063	5230 063	5221 063	5231 063
0...+160 mbar Best.Nr.	5220 064	5230 064	5221 064	5231 064
0...+250 mbar Best.Nr.	5220 065	5230 065	5221 065	5231 065
0...+400 mbar Best.Nr.	5220 066	5230 066	5221 066	5231 066
0...+600 mbar Best.Nr.	5220 094	5230 094	5221 094	5231 094

Überdrucksicherheit 10-fach - Mehrpreis € 12,00

Druckknopfhahn 1/2" Messing vernickelt Typ 5979 (max. 4 bar, 50°C): € 26,00

Druckknopfhahn 1/2" Edelstahl: auf Anfrage