

Mechanischer Druckschalter Miniatur

Öffner- oder Schließerkontakt

Typ: 6017, 6018



Beschreibung

Die geringe Bauhöhe und der kleine Sechskant machen diesen Schalter besonders interessant für alle Konstruktionen, in denen es eng zugeht. Der geringe Raumbedarf und das niedrige Gewicht müssen dabei nicht einmal teuer bezahlt werden, vielmehr kann dieser Druckschalter auch immer dann seine Vorteile ausspielen, wenn Kosten im Vordergrund stehen.

Der Miniatur Druckschalter findet seinen Einsatz in der Steuerung und Überwachung von Druckmedien im Maschinen- und Anlagenbau. Er eignet sich für viele gasförmige und flüssige Medien.

Diese Membrandruckschalter im Messinggehäuse sind als Öffner oder Schließer ab Lager erhältlich. Eine Einstellschraube ermöglicht die einfache Einstellung der Schaltpunkte vor Ort. Für kleine Schaltströme stehen optional auch vergoldete Kontakte zur Verfügung.

Merkmale

- Geringe Bauhöhe (42 bzw. 44 mm)
- Geringes Gewicht (20 bzw. 34 g)
- Preisgünstig

Einsatzbereiche

Maschinenbau
Anlagenbau

Einstellbereich (bar)	Überlastgrenze (bar)	Berstdruck (bar)	Messprinzip	Schaltfunktion	
				Öffner	Schließer
0,3... 2	0... 2	5	Membran	6017 071 001 6018 071 001	6017 071 002 6018 071 002
1... 10	0... 10	20		6017 075 001 6018 075 001	6017 075 002 6018 075 002

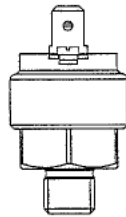
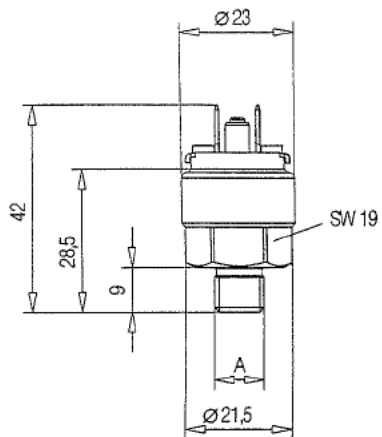
Technische Daten

Mechanischer Druckschalter Miniatur		
Typ	6017, 6018	
Ausführung	positiver Überdruck	
Prozessanschluss	G 1/8	
Messprinzip	federbelastete Membran	
Werkstoffe		
Messglied	NBR-Membran	
Standard		
Optional	VITON, EPDM, KALREZ	
Druckanschluss		
Standard	6017: Messing , 6018: Kunststoff	
Optional	Edelstahl, Stahl verzinkt (nur 6017)	
Gehäuse		
Standard	Messing, Kontakteinsatz Kunststoff	
Optional	Edelstahl, Stahl verzinkt	
Lastwechsel	1 Mio. Druckzyklen	
Schaltausgänge		
Anzahl	1	
Schaltfunktion	Öffner (Kontakteinsatz schwarz) Schließer (Kontakteinsatz rot)	
Schaltelement		
Standard	versilberte Kontakte	
Optional	vergoldete Kontakte	
Einstellung		
Standard	mit Einstellschraube, vor Ort	
Optional	werkseitige Schalteinstellung	
Hysterese	< 10% vom eingestellten Wert	
Schaltleistung		
42 V AC / DC	2 A	
Reproduzierbarkeit	5%	
Temperaturbereiche	6017	6018
Lager	-25... +85°C	-20 ... +75 °C
Messstoff	-25... +85°C	-20 ... +75 °C
Umgebung	-25... +85°C	-20 ... +75 °C
Elektrischer Anschluss	Flachstecker 2 x 6,3 x 0,8	
Schutzart	IP 00	
Gewicht	6017: ca. 0,03 kg , 6018: ca. 0,02 kg	

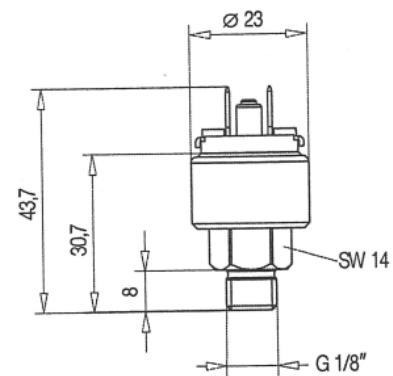
Abmessungen

(alle Angaben in mm)

Typ 6017



Typ 6018



Technische Änderungen vorbehalten